

Nevşehir 3 Boyutlu Turizm Portalı Kiosk ve Web Projesi

Türkiye'nin tarihi turistik ve kültürel bakımdan en önemli illerinden biri olan Nevşehirde, belirli yerlere yerleştirecekleri dokunmatik kiosklar sayesinde canlılığı arttırmayı planlayan KAPHİB 2012 Ocak ayından itibaren bu projeyi başlatmıştır.

Uygulama hayata geçtikten kısa bir süre sonra KAPHİB tarafından yapılan geri bildirimler ile şehrin tarihi turistik ve kültürel bölgelerine olan ilgide artış olmuş. Kentliye ve turistlere şehrin tanıtımı açısından büyük artılar sunulmuştur.

PROJENİN GEÇMİŞİ VE HEDEFLER

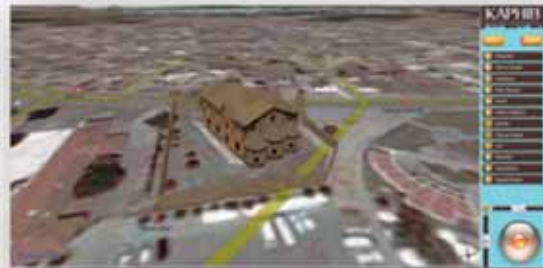
Nevşehir ili nüfusu 2011 verilerine göre 283.247dir. Ciddi bir tarihi turistik ve kültürel dokuya sahip olan kente ilgiyi arttırmak ve gelen turistlere daha fazla yardımcı olabilmek istemiyle KAPHİB bir proje geliştirme kararı aldı. Tarihi, turistik ve kültürel etkinlik alanları hakkındaki bilgilere daha erişilebilir ve ulaşılabilir olması amaçlandı.

KAPHİB bu proje kapsamı ile kenti ve önemli noktaları, bütün web kullanıcılarına açarak, gelen turistlerin rahatlıkla ulaşabilecekleri noktalara dokunmatik ekranlı Kiosklar üzerinden daha iyi tanıtım ve kullanılacak ek fonksiyonlar yardımı ile kolay kullanım sağlamayı hedeflemektedir.

UYGULAMA

- Proje Nevşehir kentine yabancı dahi olsanız kentin tarihi, turistik ve kültürel etkinlik alanlarına kolaylıkla ulaşabilmeniz.
- Bölge hakkında bilgiler alabilmeniz,
- 360 Panoramik çekilen fotoğraflar yardımı ile birçok önemli nokta hakkında bilgi sahibi olma imkânı sağlamaktadır.
- Uygulama dahilinde kullanılan olan önemli nokta aramaları ve bu noktalara çıkarılan yol tarifi ile ulaşım konusunda da kullanıcılarına yardımcı olmaktadır
- Kent üzerinde yapılan sanal gezintiler kentin mimari dokusu hakkında bilgi vermektedir.
- Aynı zamanda kullanılabilen yol tarifi alabilme özelliği ise kent içerisinde kaybolmadan ve zaman kaybetmeden istenilen noktaya doğru yol tarifi çıkararak güzergâh hakkında yardım sağlamaktadır.
- Önemli olabilecek noktaları çapraz sorgulamalarla aranabilir, listelenebilir ve seçilen nokta harita üzerinde otomatik olarak görülebilir.
- Aynı zamanda aranılan bu noktaların text ortamında erişilebilen bilgileri kullanıcıların interaktif bir biçimde kullanmasına olanak sunmaktadır.

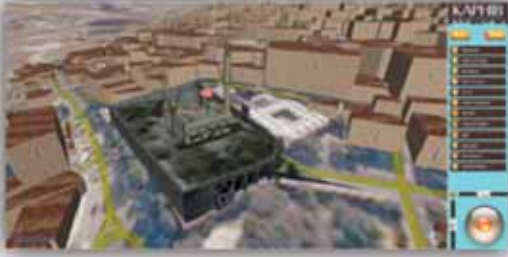
Projede kullanılan veriler yetkili personel tarafından kolayca güncellenebilmekte ve uygulamanın sürekli olarak güncel tutulabilmektedir.



SONUÇLAR

KAPHİB web sitesinden ulaşılabilen uygulama ve belirli bölgelerde kullanılan dokunmatik kiosklar sayesinde bölgeye gelen veya gelmek isteyen turistlere bölge hakkında bilgi sahibi olması sağlanmıştır.

- Kent içerisinde daha bilinçli rota izleme
- İki nokta arasındaki mesafe ve bir noktadan diğerine çizilen en uygun rota
- Tarihi, turistik ve kültürel bölgelerin panoramik görüntüleri sayesinde çevreyi, konumu daha kolay kavrayabilme imkanı
- Sanal gezintiler sayesinde Başkent üzerinde 3 boyutlu dolaşabilme imkanı
- Harita üzerinden seçilen önemli bir noktanın adres bilgisine erişebilme
- Kamu hizmetindeki noktaların harita üzerinde gösterilmesi ve adres sorgusu yapabilme kolaylığı



GENEL BİLGİLER

Nüfus (2011)	: 283.247
Şehrin Nüfusu	: 157.462
Köy Nüfusu	: 125.785
Yüzölçümü	: 8.434 km ²
Bölge	: İç Anadolu
Alan Kodu	: 0384
Kaphib Web Sitesi	: http://212.156.149.202/mapweb