

# 11. MapInfo

Kullanıcı Konferansı

BaşkentGaz

# Gündem

---

- BaşkentGaz'a Genel Bakış
- SAP ile Proje Hedefleri ve Kilometre Taşları
- Proje Kapsamı ve Modülleri
- CBS Yapısının Proje Öncesi Başkentgaz'daki Yeri
- CBS&SAP Modüller arası Entegrasyon
- CBS Yapısının Proje Sonrası Başkentgaz'daki Yeri
- Yeni sistemin kazanımları



# SAP ile Proje Hedefleri ve Kilometre Taşları

---

- Tüm Süreçleri ile Entegre Çalışan Bir Sistem Oluşturmak.
- Şirket Bakım ve Yatırım Hedeflerini Sistematik İş Disiplinleri ile Entegre Yönetmek.
- Saha Süreçlerini Mobil Uygulamalar ile Verimli Kılmak
- Ölçeklenebilir İş Verimliliği ile Akıllı Karar Alma Yapıları Oluşturmak.
- Zamanı ve İş Gücü Kaybını Yönetmek.
- Gerçekçi Yatırım Proje Planları ile Mali Dengeleri Yönetmek.

# SAP ile Proje Hedefleri ve Kilometre Taşları

Toplam 19 Ay  
Proje Süresi

70 Danışman, 36  
Anahtar Kullanıcı

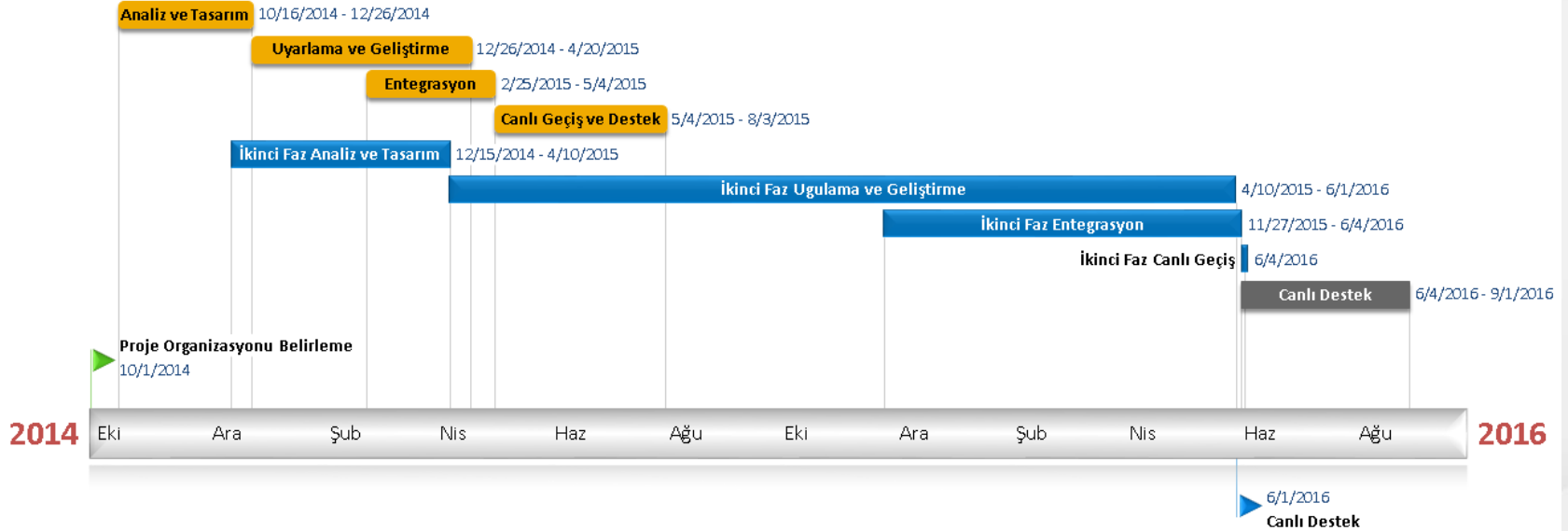
9.000 Adam Gün  
Danışman

5.000 Adam Gün  
İç Kaynak

18 Temel Modül

4 Adet Migrasyon  
Testi

3 Ay Boyunca  
Canlı Destek



# SAP ile Proje Hedefleri ve Kilometre Taşları

- BaşkentGAZ Bünyesinde Hazırlanmış **En Büyük Entegre Bilişim Projesi**.
- Başkentimizde Yer Alan **1,7 Milyon Aktif Doğalgaz Kullanıcısı Adına Lisanslı ISU Uygulaması**
- **1.300 Adet Kullanıcı**
- **18 Temel Modül** ve Sayısız Alt Modül
- **22 Adet Dış Entegrasyon**



- **9.000 Adam Gün** Danışman Kaynağı,
- **5.000 Adam Gün** İç Kaynak
- **70 Danışman** ve **36 Anahtar Kullanıcı**
- Toplam **19 Aylık** gibi İddialı Proje Süresi
- **2 Büyük Faz** ve Canlı Geçiş
- **4 Farklı Zamanlı** Migrasyon



# Proje Kapsamı ve Modülleri

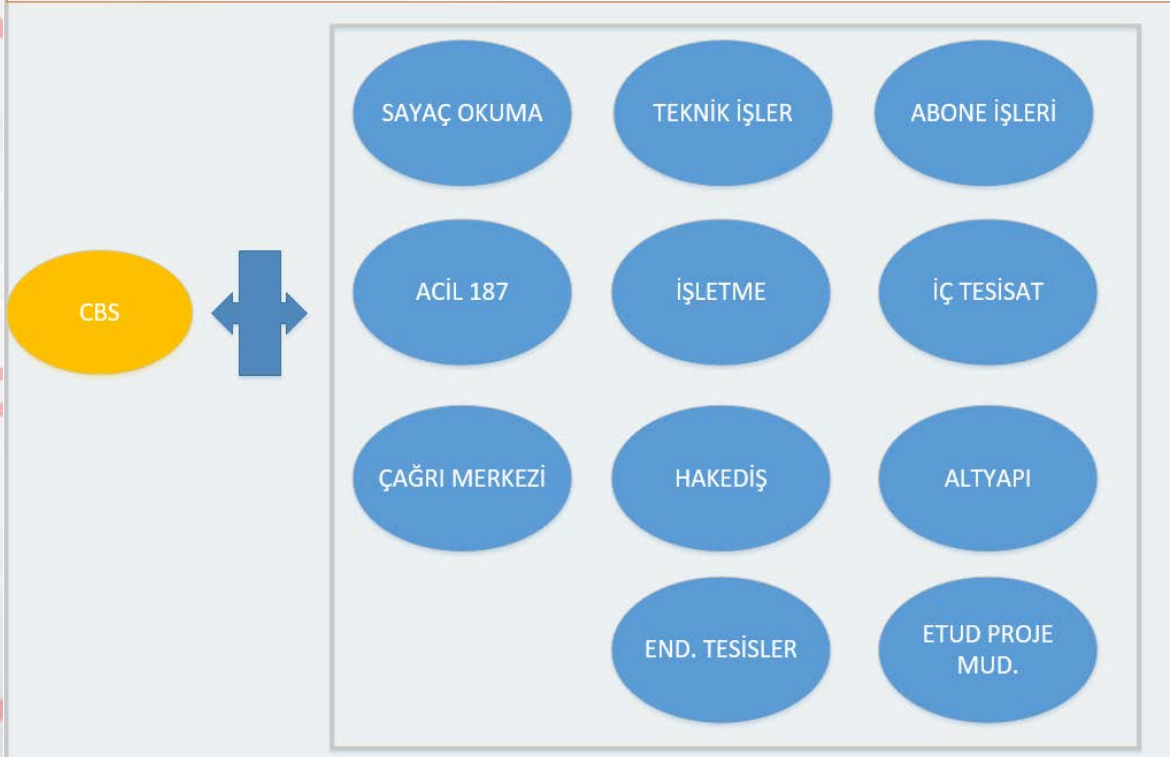
## • COĞRAFI BİLGİ SİSTEM.

- PM Bakım Yönetimi
- MM Malzeme Yönetimi
- WM Depo Yönetimi
- SD Satış Dağıtım Uygulaması
- PS Proje Yönetimi
- HR İnsan Kaynakları
- FI Muhasebe Yönetimi
- TRM Hazine ve Risk Yön.
- AA Sabit Kıymet Yönetimi
- CM Nakit Yönetimi
- CO Maliyet Muhasebesi
- QM Kalite Yönetimi



- IS-U Abone Yönetimi
- CRM Müşteri Yönetimi
- PORTAL
- FI-CA Sözleşme Muhasebesi
- MD Ana Veri Yönetimi
- PO Servis Yönetimi
- BW İş Zekası
- DM Cihaz Yönetimi
- BI&IN Tahakkuk
- OpenTEXT
- HC İç Tesisat Yönetimi

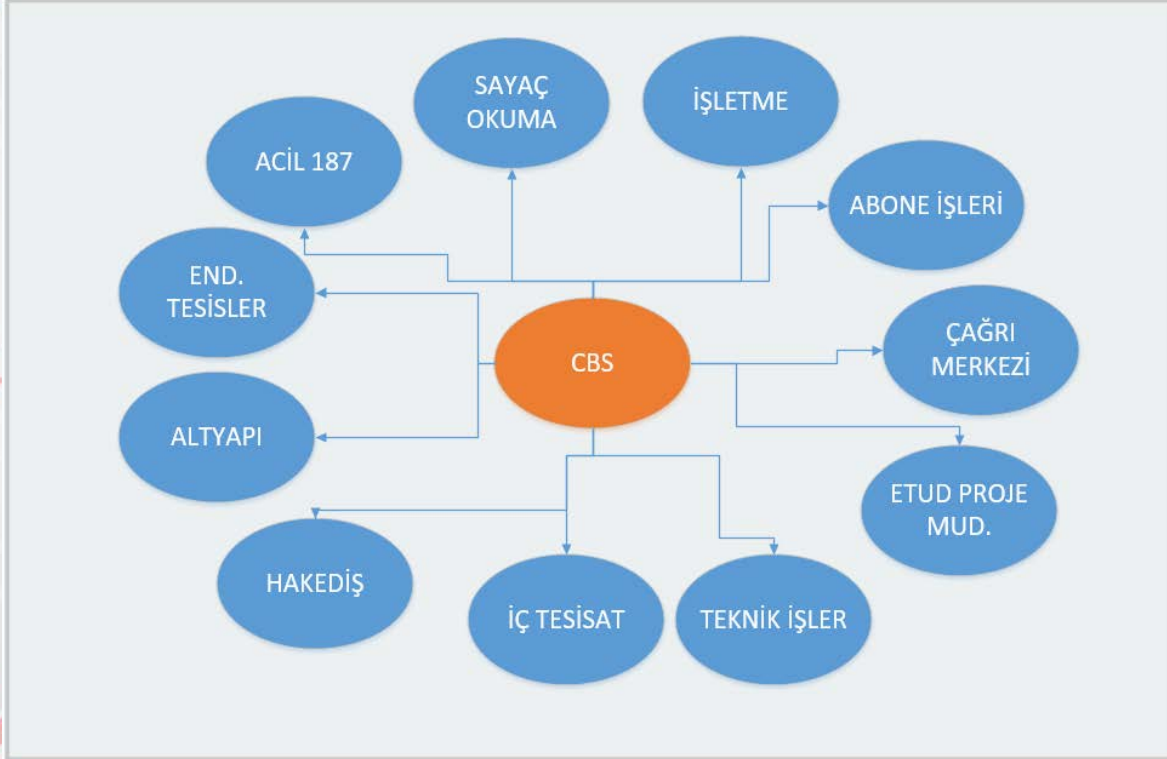
# CBS Yapısının Proje Öncesi Başkentgaz'daki Yeri







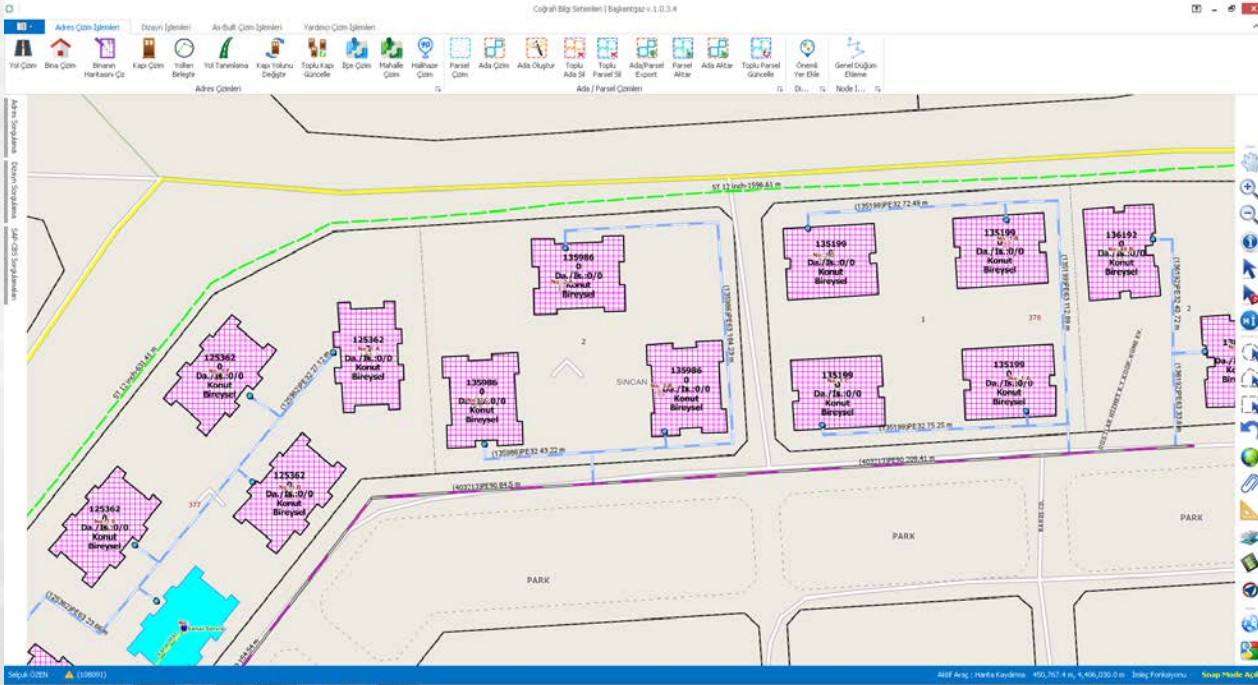
# CBS Yapısının Proje Sonrası Başkentgaz'daki Yeri





# Yeni Sistemin Kazanımları

- Doğalgaz Projelerinin CBS sistemi üzerinden planlanması



# Yeni Sistemin Kazanımları

---

- Altyapı Yatırımlarına CBS sistemi üzerinden karar verilmesi
  - Yaklaşık 30.000.000 TL Aykome Bedeli
  - Yaklaşık 30.000.000 TL Yatırım Bedeli
  - Yaklaşık 5000 adet servis/bina
  - Yaklaşık 60000 adet konut



# Yeni Sistemin Kazanımları

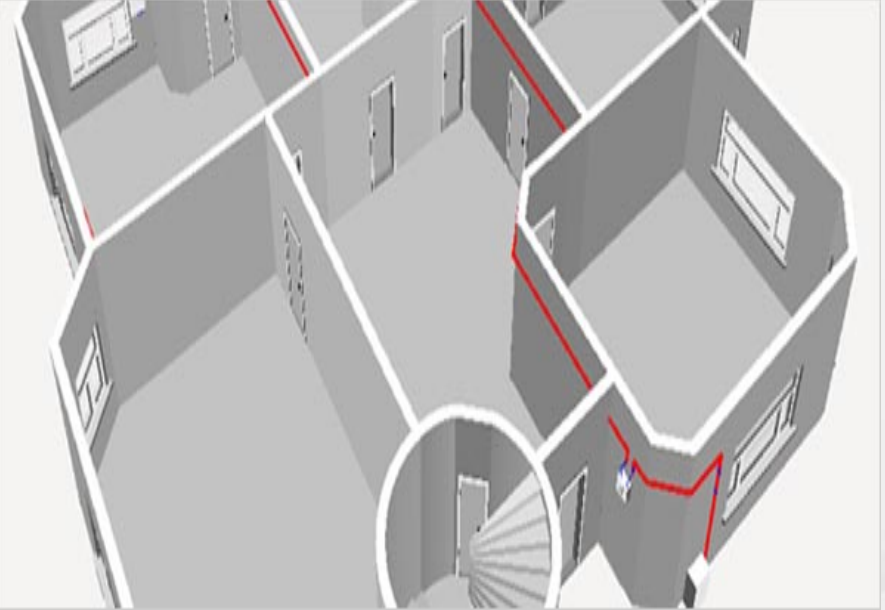
- Abonelik işlemlerinde CBS yapısından yararlanma...





# Yeni Sistemin Kazanımları

- İç tesisat işlemlerinde CBS yapısından yararlanma..



# Yeni Sistemin Kazanımları

- Hakediş işlemlerinde CBS yapısından yararlanma.

**HAKEDİŞ İÇMALİ**  
(İş Grubu Fiyat Farkları İle)

Sayfa: 1  
Hakediş No: 2

İşin Adı : Fiyat Farkı iş gruplarına göre

Sıra No	İşin Cinsi	İş Tutarı (a)	Fiyat Farkı Tutarı (b)	Toplam (a+b)
<b>ANA GRUP</b>				
1	İnşaat İmalatları	28.500,00	884,88	29.384,88
2	Müşterek Tesisat İmalatları	21.000,00	147,24	21.147,24
3	Sihhi Tesisat İmalatları	43.500,00	920,04	44.420,04
4	Elektrik Tesisat İmalatları	25.500,00	220,87	25.720,87
	<b>Toplam</b>	<b>118.500,00</b>	<b>2.172,83</b>	<b>120.672,83</b>
<b>A</b>	<b>Toplam</b>			<b>120.672,83</b>
	Hakediş İçeriğinden Yapılan Kesintiler			
	a) Bir Evvelki Hakedişe Kadar Yapılan Kesinti			0,00
	b) Bu Hakediştten Yapılan Kesinti			
<b>B</b>	<b>Toplam Kesinti Tutarı</b>			<b>0,00</b>
<b>C</b>	<b>Toplam Hakediş Tutarı : ( A - B )</b>			<b>120.672,83</b>

# Yeni Sistemin Kazanımları

- Malzeme/Stok takip işlemlerinde CBS yapısından yararlanma
- Yaklaşık 9.000.000 TL tutarında ki malzeme kullanımı



# Sonuç..

---

- Doabis & MapInfo & SAP

Teşekkürler....