

ASUKAYIP: Akıllı Su Kayıpları Yönetimi Platformu

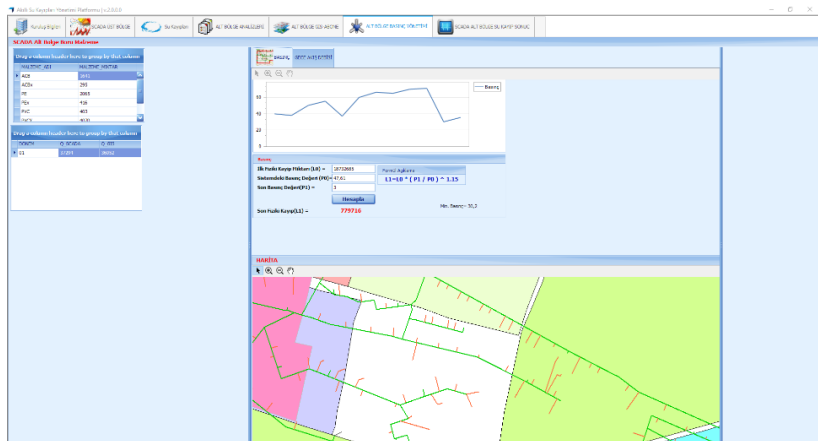
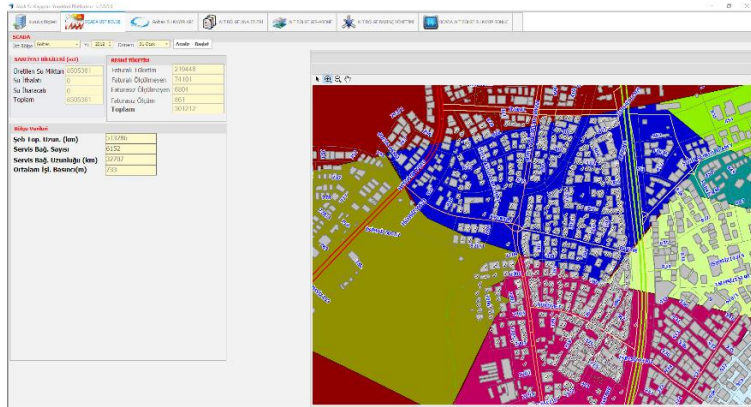
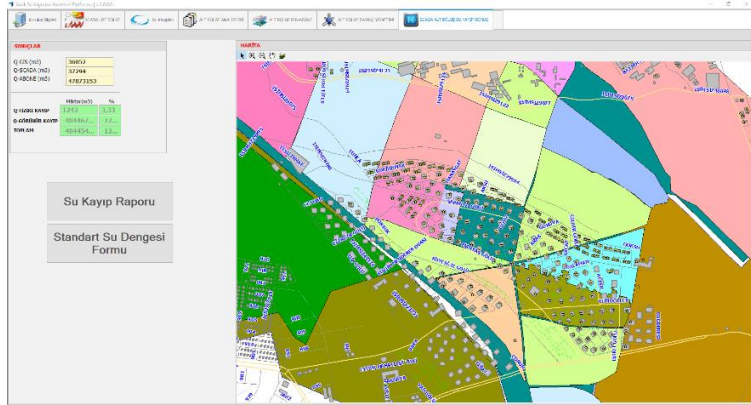


ASUKAYIP platformu, ABONE, İşletme ve SCADA ile entegre CBS tabanlı bir yönetim sistemidir. Sudabis Ürünü ile Birlikte veya Bağımsız bir Uygulama olarak çalışabilir.

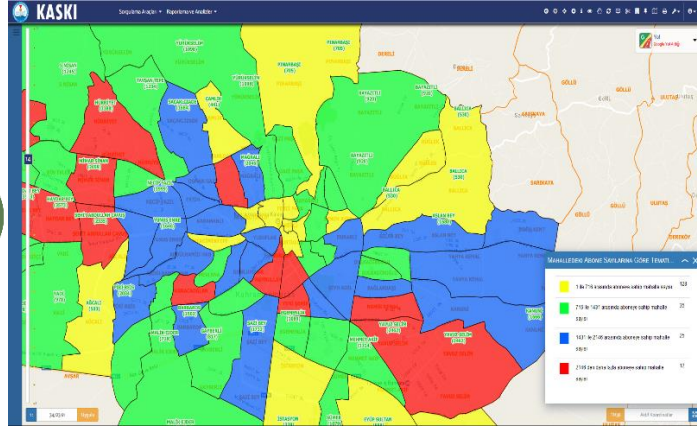
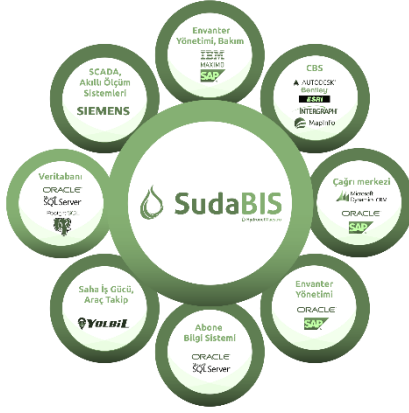
Hem Global Su Kayıpları Hem de Yerel Su Kayıpları Raporlamalarına uygun analiz ve Raporlar üretir. Desktop ve Web

ASUKAYIP Faydaları:

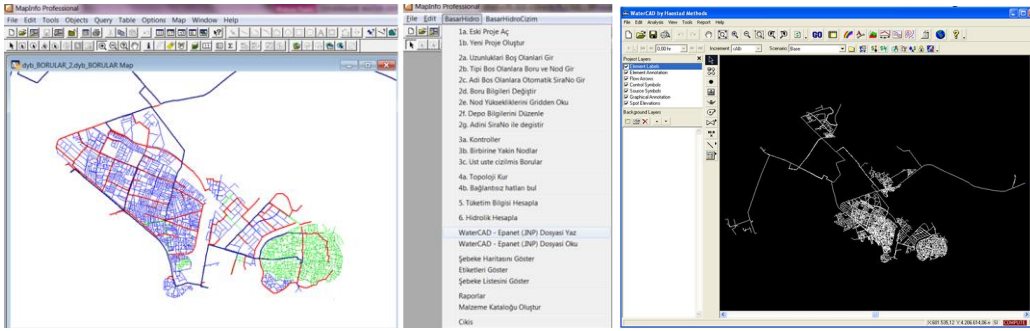
- Su kayıplarının hesaplanması
- Fiziki ve İdari Kayıp miktarlarının bulunması
- Basınç yönetimi yapan idarelerdeki kayıp kaçak değişiminin ve minimum gece debisi izlenmesi ile kayıpların azaltılması
- Altyapı Kaçak Endeksi hesaplanması
- Su Yönetimi Genel Müdürlüğü Su Dengesi Formunun otomatik doldurulması
- Farklı dönemlerde temin edilen su, faturalana su miktarlarının görülmesi
- Bölgedeki abone listesi
- Üst ve Alt Zonlara göre veya Zone ve DMA bazlı su kayıp hesaplarının yapılması
- Her besleme bölgesi için epanet değişim formatı ile Hidrolik model entegrasyonu ile kalibrasyonun yapılmasını sağlar
- Arıza Bakım Onarım Kayıtları, Abone verileri görülebilir, Takakuk analizleri yapılabilir



ASUKAYIP: Akıllı Su Kayıpları Yönetimi Platformu



Asukayip platformu su idaresindeki farklı SCADA, Abone, Çağrı Merkezi, İşletme, Saha İş gücü gibi sistemler ile entegre edilebilir ve su kayıp kaçaklarının azaltılmasına yardımcı olur.



Şebeke Verilerinin Epanet.inp dosyası şeklinde exportu, Spatial Veritabanları üzerinden veya shape/mif dosyaları ile bilinen bir çok modelleme programına mevcut şebeke verileri aktarılabilir ve modelleme programları ile entegre edilebilir

Standart bir CBS sistemi gibi katman yönetimi, renk, etiket ayarlamaları yapılabilmektedir. Topoloji özellikleri ile bir vanadan/depodan beslenen hatlar seçilebilir, izole bölge oluşturabilmek için kapatılması gereken vanalar listelenebilir.

SCADA

SANAYAT BİLGİLERİ (m3)

İşletme Su Miktarı	1111111
Su Boruları	0
Su Paraziti	0
Toplam	1111111

Görünür Kayıplar (m3)

İzolasyon Tahribatı	0
Abone Kaçık Hesabı	0
Sanayi Kaçık	333333
Fiziki Kayıp (m3)	0

Fiziki Kayıp = Su Kayıpları - Görünür Kayıp

Fiziki Kayıp (m3) **0**

RESMİ VERİLER

Bilgi Verileri	777777
Faturala Tahsilatı	777777
Faturala Ödellenen	0
Faturala Ödenmemiş	0
Faturala Ödün	0
Toplam	777777

Performans Göstergeleri

Görünür Kayıplar (Servis Bağlantı Adet / Gün) **0**

Fiziki Kayıplar (Servis Bağlantı Adet / Gün) **0**

Fiziki Kayıplar (Boru Uzunluğu / Gün) **0**

Kapalı/izolasyonlu Fiziki Kayıp (m3/bağlantı) /gün **0**

Altyapı Kaçık İndeksi (FK/İFK)

0

Görünür olan Etkiler	Gelişen Etkiler	Sufl	İli Hesap	İli Gözlemlenir Sufl Tesisi
İli < 4	İli < 2	A	1,57	Diğer İli boyutlu etkiler çok ise olumsuz etkilerden; uygun maliyetli bakım ve onarım ile etkiler azaltılabilir.
İli < 8	2 < İli < 4	B		İşletme etkilerinde sorun potansiyeli; hizmete yatkınlık gözlemlenir; daha iyi altyapı kontrolü gerektirir, ve daha iyi işleme tabii tutulabilir.
8 < İli < 16	4 < İli < 8	C		Zayıf suzamlı kayıplar; yalıtım ve boru ve vanalar ile tutulmuş etkilerden; fiziki altyapı bakım, bakım ve onarım, suzamlı etkilerden; uygun maliyetli bakım ve onarım ile etkiler azaltılabilir.
İli > 16	İli > 8	D		Kaynakların çok verimsiz kullanımı; suzamlı suzamlı programlar ile etkiler azaltılabilir.

Altyapı Kaçık İndeksi (FK/İFK)

0

Görünür olan Etkiler	Gelişen Etkiler	Sufl	İli Hesap	İli Gözlemlenir Sufl Tesisi
İli < 4	İli < 2	A	1,57	Diğer İli boyutlu etkiler çok ise olumsuz etkilerden; uygun maliyetli bakım ve onarım ile etkiler azaltılabilir.
İli < 8	2 < İli < 4	B		İşletme etkilerinde sorun potansiyeli; hizmete yatkınlık gözlemlenir; daha iyi altyapı kontrolü gerektirir, ve daha iyi işleme tabii tutulabilir.
8 < İli < 16	4 < İli < 8	C		Zayıf suzamlı kayıplar; yalıtım ve boru ve vanalar ile tutulmuş etkilerden; fiziki altyapı bakım, bakım ve onarım, suzamlı etkilerden; uygun maliyetli bakım ve onarım ile etkiler azaltılabilir.
İli > 16	İli > 8	D		Kaynakların çok verimsiz kullanımı; suzamlı suzamlı programlar ile etkiler azaltılabilir.