

# 11. MapInfo

Kullanıcı Konferansı

MapInfo Pro™!!! 64 bit  
kullanmak için 10 neden

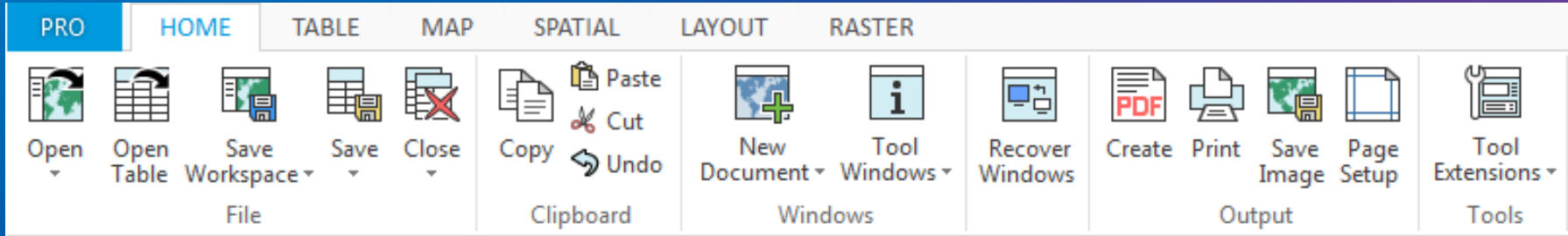
## The List



1. Öğrenmesi kolay, kullanımı daha kolay.
  2. Herkese ve Heryerde Geocode! Pitney Bowes Küresel Geocoder'a Erişim
  3. İnteraktif tematik haritalama
  4. Geliştirilmiş performans
  5. Genişletilmiş TAB dosyasıyla engelleri yıkın
  6. MapInfo Pro™ sizin için çalışıyor. Özelleştirin!
  7. Daha fazla veri formatı desteği
  8. Daha hızlı Raster
  9. Yeni Çıktı Tasarımı
  10. Verilerin, çalışma alanlarının ve uygulamaların geriye dönük uyumluluğu
- Ve... Geliştiriciler için: MapBasic için geliştirmeler

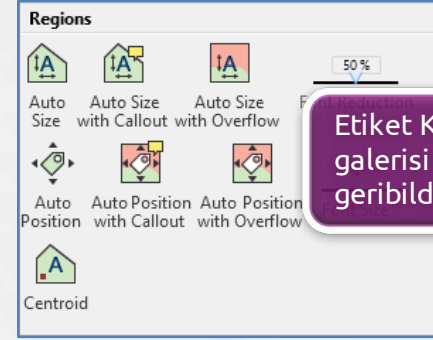
Değişim yapmanıza yardımcı olacak kaynaklar

1) Yeni şerit tabanlı kullanıcı arayüzü daha kolay öğrenilebilir ve kullanımı daha kolaydır.



# Öğrenmesi kolay, kullanımı daha kolay ...

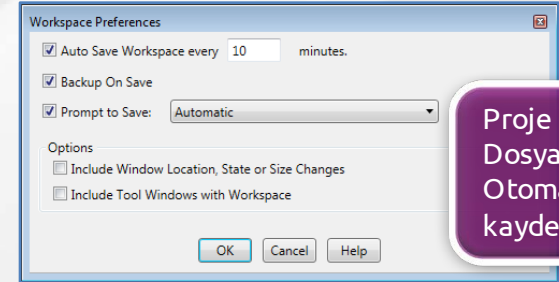
- Birden fazla monitör desteği.
- Çalışma alanları için otomatik kaydetme ve otomatik yedekleme.
- Anında geribildirim (fare üzerinde veya önizleme tıklamasıyla)
- Yeni Araç Yöneticisi, MapBasic eklentilerini bulmayı ve kullanmayı kolaylaştırır.
- Aranabilir ve yapılandırılabilir Proje Dosyası Gezgin Penceresi.
- Mini araç çubuğu, yaygın olarak kullanılan özelliklere hızlı erişim sağlar.
- PRO sekmesinde tercihler, güncellemeler, lisans bilgisi ve daha pek çok şey için kolay erişim sağlar..
- Daha İyi Pencere Kontrolü: Herhangi bir pencereyi gizle, klonlama, yeniden adlandırma.
- Bildiklerinizden faydalanın! Kullanıcı arayüzü popüler Windows uygulamaları ile çok benzerdir.



Etiket Kuralları galerisi ile anlık geribildirim



Mini araç çubuğu



Proje Dosyasını Otomatik kaydet

## 2) Herkes için Geocode

Verilerinizi Pitney Bowes Global Geocoder ile harita üzerine yerleřtirin.



# Herkes için Geocode!

MapInfo Pro v16.0'dan itibaren her MapInfo Pro kullanıcısı Pitney Bowes çevrimiçi Global Geocoder'a erişebilir.  
Bir hesap açmayı gerektirir.

Aylık 1000 kredi (kullanıcı başına)

- Şehir / posta düzeyinde geocode = 1 kredi geocode başına
- Sokak düzeyi (veya daha iyisi) = 5 kredi geocode başına

Premium Hizmetler müşterileri ayda 2000 kredi alırlar.  
(kullanıcı başına)

Yükseltme planları, ek geocode isteyenler için kullanılabilir!

Kolay kaydolma ve MapInfo Pro bakım aldığınız sürece aylık bir kredi alırsınız.



Geocoding Account Sign Up

First Name

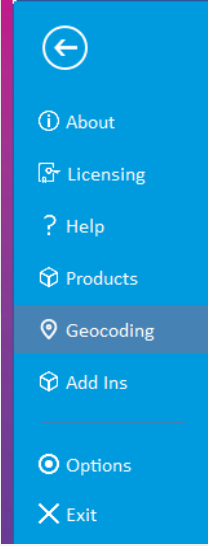
Last Name

Company

Email Address

Confirm Email

[Click here to login with your existing account information.](#)



## 3) İnteraktif Tematik Haritalama

Daha hızlı görün, hızlıca çözün!



# Yeni Interaktif Tematik Haritalama

Tematik harita ayarlarını etkileşimli olarak değiştirme

Etkileşimli aralıklar artık katman listesinde görülüyor

Bir çift tıklama ile eşleştirilmiş olan sütunu değiştirmek

Yeni Tema şeridi sekmesiyle verileri daha kolay görselleştirin ve analiz edin

Yeni renk paletleri

The screenshot displays the MapInfo Pro software interface. The main window shows a map of Turkey with a population density thematic map. The 'LAYER TOOLS' menu is open, showing options for 'THEME', 'STYLE', and 'LABELS'. The 'THEME' sub-menu is selected, showing a list of fields: 'Population', 'Car\_Owners', 'Revenue', 'Population/Area(Object, "sq km")', and 'Expression...'. The 'Population' field is selected. The 'RANGES' section shows '5' and '100' values. The 'Color Palettes' section shows a 'Sequential' palette with a 'Single-Hue' and 'Multi-Hue' option. The 'Legend Designer for Pos...' window is open, showing a legend for 'Population Density' with five categories: '1,200 to 17,100 (1009)', '400 to 1,200 (498)', '300 to 400 (117)', '200 to 300 (167)', and '0 to 200 (936)'. The map shows a color-coded distribution of population density across the country.

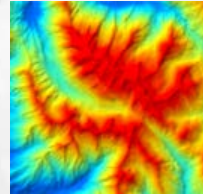
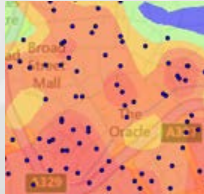


## 4) Performans İyileřtirmeleri

Daha kısa sürede daha fazlasını yapın!

# Performans iyileřtirmeleri

- SQL seçiminde geliştirilmiř filtreleme performansı
- Harita sorgulamalarında geliştirilmiř performans.
- Büyük nokta tablolarının oluřturulmasında geliştirilmiř performans.
- 64 bit MapInfo Pro ile daha fazla bellek kullanımı, çoklu görevlerdeki performansı artırır.
- Raster veri için iyileřtirilmiř ekran performansı
- Çok çözünürlüklü raster formatı her türlü veri boyutunda iyi performans gösterir.
  - “Piramitleme” teknięi, herhangi bir yakınlıřtırma düzeyinde hızlı görüntüleme için dięer raster formatlarına uygulanır.
- Daha hızlı raster iřleme ve analiz yetenekleri (MapInfo Pro Advanced)

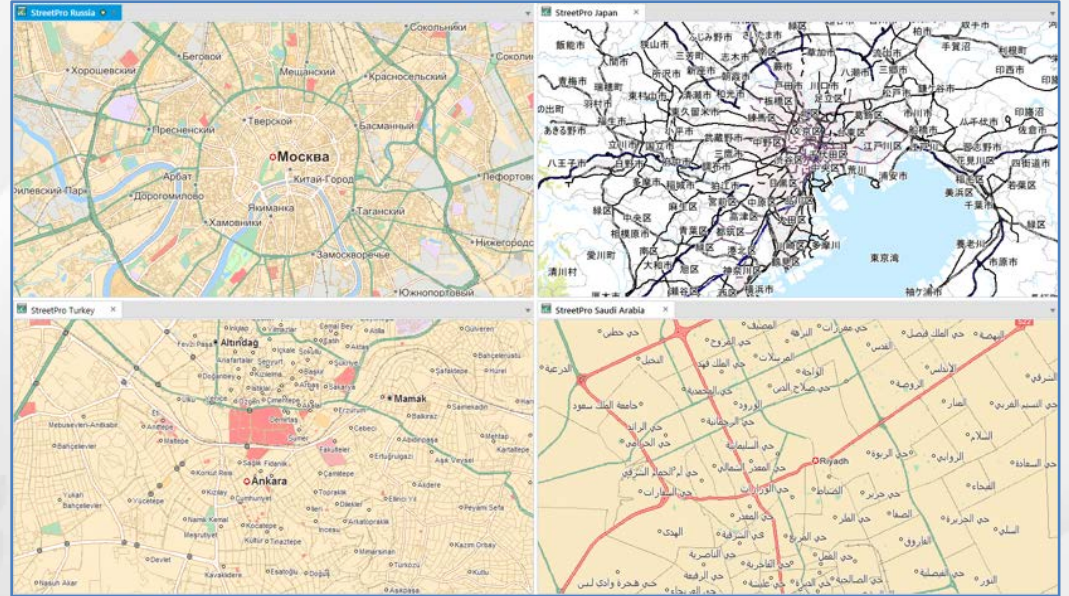


## 5) Geniřletilmiř Yeni TAB dosyasıyla engelleri yıkın

Büyük veri dosyalarınız var mı? 2GB dosya boyutu sınırına mı takılıyorsunuz?

# Geniřletilmiř Yeni TAB formatı

- 2 GB'den byk dosyalar iin destek
- Bir tabloda 1000 stuna kadar destek
- Unicode (UTF-8 veya UTF-16) karakter seti desteęi
- Dizin sayılarında artıř





## 6) MapInfo Pro <sup>TM</sup> sizin için çalışıyor: Özelleştirin!

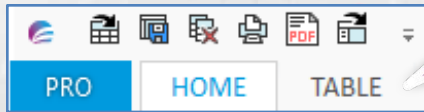
Programlama gerekmiyor!



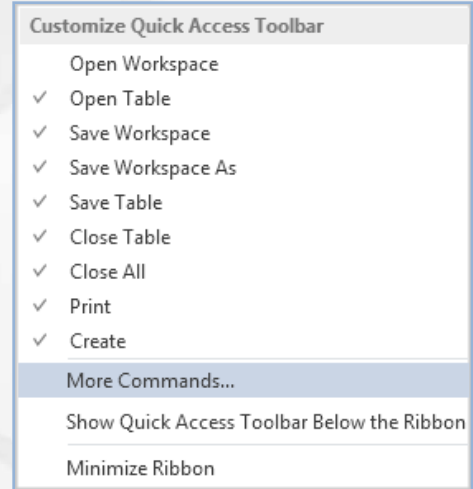
# Arayüzünü ihtiyaçlarınıza göre özelleştirin

- Özelleştirilebilir Hızlı Erişim Araç Çubuğu
- Özelleştirilebilir Şerit (Kendi Şerit Sekmelerini ve / veya Gruplarını ekle)
- Kendi klavye kısayollarınızı oluşturun. Herhangi bir tuş bileşimine herhangi bir komut atayın.
- Proje dosyası yapılandırmak için tercihler, pencere davranışı ve çok daha fazlası.
- Yeni Araç Yöneticisi - Araçları ve eklentileri yönetmek daha kolaydır.

*Kolay yapılandırma,  
Programlama yok.*




Hızlı Erişim Araç  
Çubuğu



## 7) Daha fazla veri formatı desteđi

İhtiyacınız olan verilere erişin!  
Verilerinizi daha kolay paylaşın!

The bottom of the slide features a decorative graphic consisting of several parallel, wavy lines that flow from left to right. The lines are rendered in a gradient of colors, transitioning from a light blue on the left to a vibrant magenta on the right. The overall effect is a sense of movement and modernity.

# Veri Formatı Desteęi

İhtiyacınız olan verilere erişin ...

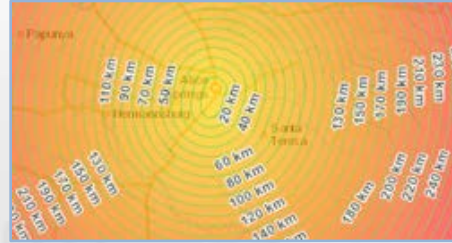
OGC GeoPackage formatı - birden çok veri kümesini tek bir dosyada saklayın.

- OGC Web Özellięi Hizmeti (WFS) 2.0 sürümü desteęi.
- OGC Web Harita Tile Servisi (WMTS) desteęi.

## WMTS Örneklere



USGS Topo Görüntü Haritası



Geoscience Australia:  
Elektrik hatlarına yakınlık



PDOK Netherlands  
arka plan haritası

## 8) Daha Hızlı Raster!

Hemen hemen her boyutta raster verilerle mükemmel görüntüleme ve görselleştirme!  
MapInfo Pro Advanced ile analizinizi bir üst düzeye taşıyın

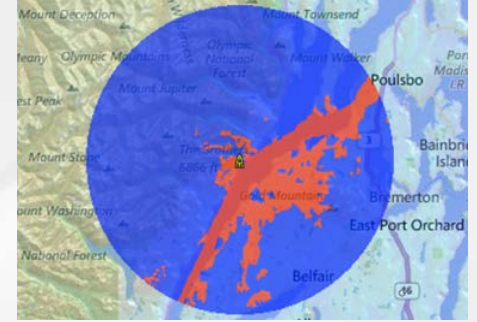
# Daha Hızlı Raster

64 bit sürümle çalışan tüm MapInfo Pro kullanıcıları, yeni nesil raster motorumuzun süper hızlı görselleştirme ve görüntüleme özelliklerine erişebilirler.

## MapInfo Pro Advanced ile CBS hızınızı arttırın

- MapInfo Pro için isteğe bağlı bir eklenti
- Büyük raster veri kümeleri ile çalışın (terabayt)
- Birçok raster grid tekniği kullanarak verileri görselleştirin ve analiz edin.

**Örneğin** Avustralya'nın 5 metre çözünürlüklü Dijital Yükseklik Modeli (DEM), 236 ayrı LiDAR çalışmasıyla (245.000 kilometre kare, 3.3 Terabyte veri) elde edilmiştir. <http://www.ga.gov.au/elvis/> MapInfo Pro Advanced'i kullanarak, veriler 36 GB'lık çok çözünürlüklü raster (MRR) dosyasına birleştirildi (% 98 sıkıştırma). Bu dosya anında açılır ve gerçek zamanlı olarak kaydırılabilir ve yakınlaştırılabilir (ve daha pek çok şey).



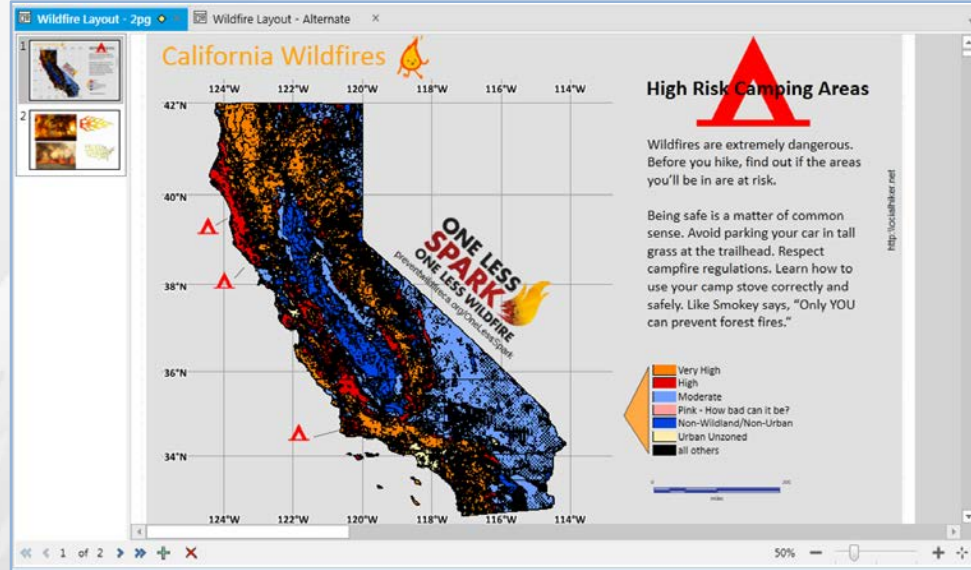


## 9) Yeni Çıktı Tasarımı

Haritalarınızı daha hızlı ve kolayca çıktıya hazırlayın

# Yeni Çıktı Tasarımı

- Harita ve Çıktı arasında ileri ve geri geçiş ile - Çıktı penceresinde doğrudan çalışın.
- Yeni - koordinat gridi (dinamik veya statik).
- Kolay hizalama için kılavuzlar ve yönergeler.
- Görüntüleri kullanırken daha iyi destek.
- WYSIWYG Düzeni.
- Ölçek çubukları doğrudan çıktı sayfasında.



## 10) Geriye dönük uyumluluk

Mevcut haritalarınızı ve verilerinizi 64 bit sürümüne getirin.

# Verilerin, Proje Dosyalarının ve MapBasic uygulamalarının geriye dönük uyumluluğu

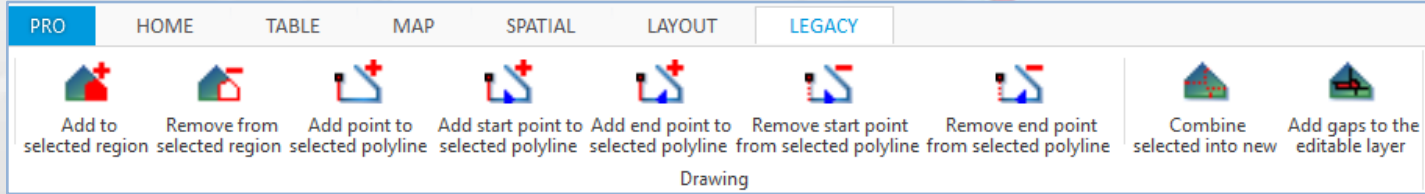
MapInfo Pro'nun eski sürümlerinde oluşturulan veri tabloları 64 bit sürümde açılabilir.

64 bit sürümünde oluşturulan MapInfo TAB dosyaları önceki sürümlerde açılabilir.

- Yeni Genişletilmiş TAB dosya biçimindeki tablolar hariç.

MapInfo Pro'nun 32 bitlik sürümlerinde oluşturulan proje dosyaları 64 bitlik sürümle açılacaktır.

MapBasic uygulamaları, bazı istisnalar dışında kullanımdan kaldırılmış işlevsellik ve harici kod ile uyumludur.



# Geliştiriciler için: MapBasic için geliştirmeler

Kullanıcılarınız için her zamankinden daha iyi uygulamalar oluşturun!

The bottom of the slide features a decorative graphic consisting of several parallel, wavy lines that flow from left to right. The lines are rendered in a gradient of colors, transitioning from a light blue on the left to a vibrant magenta on the right. The overall effect is a sense of movement and modern design.

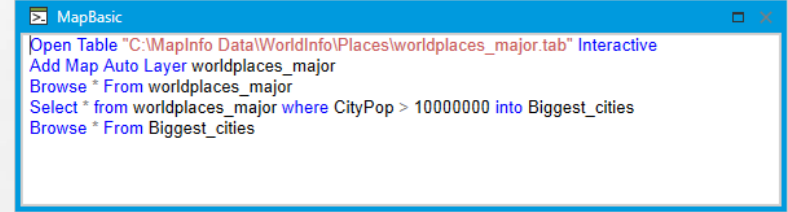


# MapBasic penceresi - öğrenmesi ve kullanması daha kolaydır

MapBasic pencere komut vurgulamaları ve tercihler.

## Mapbasic Dil Geliştirmeleri

- MapBasic'e .NET desteği eklenmiştir,
  - Nesneleri yapılandırır
  - Komut Yazımı, Arayüz Yöntemleri ve Özellikleri
- Yeni değişken türleri :This, RefPtr, IntPtr ve LargeInt,
- Yeni arayüz, Microsoft .NET nesne modelinde kapsamaktadır.
  - .NET nesnesi ve arabirim özellikleri ve yöntemleri için destek
  - .NET nesne modeli, derlenmiş MapBasic'te kullanılabilir.
- Haritaları diğer uygulamalara entegre etmek için iyileştirilmiş yöntem.



```
MapBasic
[Open Table "C:\MapInfo Data\WorldInfo\Places\worldplaces_major.tab" Interactive
Add Map Auto Layer worldplaces_major
Browse * From worldplaces_major
Select * from worldplaces_major where CityPop > 10000000 into Biggest_cities
Browse * From Biggest_cities
```

# Baęlantı kurmanıza yardımcı olacak kaynaklar

Orada sizin için bol bol yardım var!

Konu	Makale veya Kaynak
1. Öğrenmesi kolay, kullanımı daha kolay.	<a href="#">Şerit arayüzünü kullanmak için 10 ipucu.</a>
2. Herkes için Geocode	Web sitemizden daha fazla bilgi edinin
3. İnteraktif tematik haritalama	"MapInfo Pro" dergisindeki makale
4. Geliştirilmiş performans	
5. Genişletilmiş Yeni Tab dosyası biçimi.	
6. MapInfo Pro'yu özelleştirin	<ol style="list-style-type: none"> <li>1. Şerit makale özelleştirme</li> <li>2. Klavye kısayolları makalesi</li> </ol>
7. Daha fazla veri formatı desteği	"MapInfo Pro" dergisinden WMTS'ye ilişkin makale
8. Daha hızlı Raster!	MapInfo Pro Gelişmiş makaleler
9. Düzen Tasarımcısı	"MapInfo Pro" dergisindeki makale
10. Geriye dönük uyumluluk	MapBasic uygulamaları ile ilgili makale
MapBasic geliştirmeleri	"Geliştirici Dojo" serisi makaleleri
Yardımcı olacak kaynaklar	Daha fazlası var: "Her şey 64 bit"

# Daha Fazlasını Bilmek İster Misin?



MapInfo Pro™ v16.0 ürününüz yok mu?

Web sitemizden indirin :

<http://www.pitneybowes.com/us/mipro-free-trial.html>

Daha fazla ipucu, püf noktası, teknik ve tavsiye için, neden "The MapInfo Pro" aylık günlüğüne kaydolmuyorsunuz?

The MapInfo Pro™ Monthly Journal



**Tom Probert**  
**MapInfo Pro Ürün Yöneticisi**  
**Tom.probert@pb.com**