

MAPINFO PROFESSIONAL LİSANS AKTİVASYONU

1. Node-Locked Lisanslar

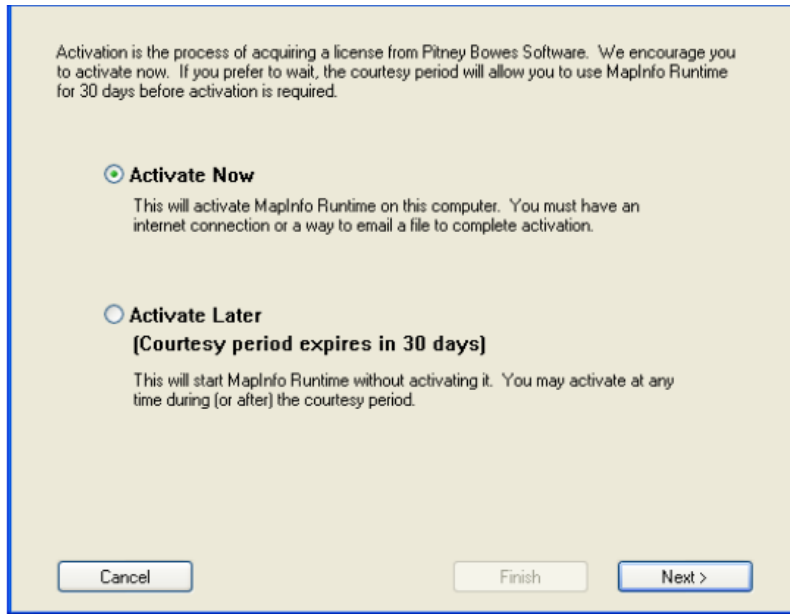
1.1. Ürün Aktivasyonu

Bu dökümanda MapInfo Pro ürünü için lisanslama ve aktivasyon işlemleri anlatılmaktadır.

- Bilgisayarınıza MapInfo Pro ürün kurulumunu indiriniz.
- Kurulum dosyası içerisindeki “**Setup.exe**” dosyasını (Yönetici olarak) çalıştırınız.
- MapInfo Pro – InstallShield Wizard penceresi açılacaktır.
- **Next** butonu ile ilerleyiniz.
- “**I accept the terms in the agreement**” ifadesini işaretleyerek **Next** butonu ile ilerleyiniz.
- User Name: Kullanıcı Adı
- Organization: Firma Adı
- Serial Number: Satın aldığınız, 16 karakterli seri numarası (SN)
- Access Code: 6 rakamlı erişim kodu (AC)
- **Next** butonları ile ilerleyiniz.
- InstallShield Wizard; Seri numarası ve Erişim kodlarını doğruladıktan sonra, Kurulum başlayacaktır.
- Kurulum tamamlanırken, güncellemeleri kontrol etmeyi isteyip istemediğinizi soran bir pencere açacaktır. Tercihinizi işaretleyerek, **Next** butonu ile ilerleyiniz.
- Son olarak InstallShield Wizard penceresindeki “Finish” butonu ile ilerleyiniz.
- Kurulum başarıyla tamamlanmıştır.

1.2. Lisans Aktivasyonu

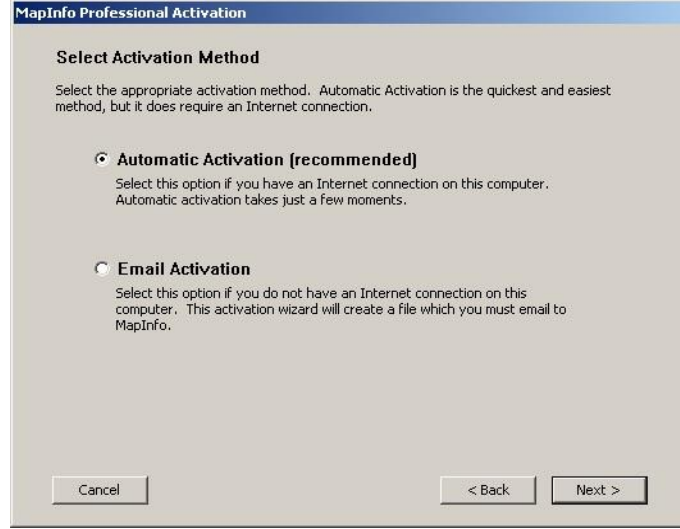
- Kurulumu gerçekleştiren MapInfo Pro programını çalıştırınız. MapInfo Pro Activation penceresi açılacaktır.



- **Activate Now** seçeneğine Next ile devam ettiğinizde, karşınıza Activation Method penceresi açılacaktır. Burada aktivasyon metodunuzu seçmeniz gerekecektir.
- **Activate Later** seçeneğine Next ile devam ettiğinizde; 30 günlük demo kullanım süreniz başlamış olacaktır.

1.3. Activate Now

Bu seçeneğe Next ile devam ettiğinizde, karşınıza Activation Method penceresi açılacaktır.



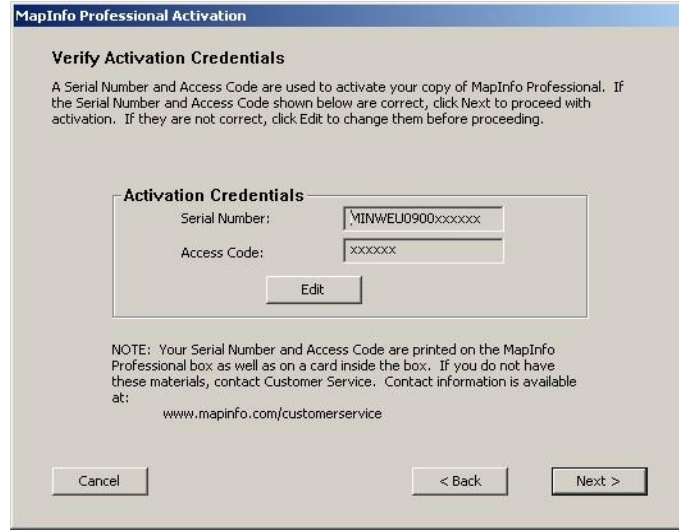
- Aşağıdaki aktivasyon metotlarından birini seçiniz:
- **Automatic Activation** – Eğer bir internet bağlantınız var ise bu seçeneği seçiniz. Activation Wizard bir MapInfo sunucusuyla tek seferlik bir bağlantı yapacaktır. Kurulum sırasında üretilen seri numarasını ve erişim kodunu kullanarak, Activation Wizard; şirketiniz satın aldığı lisanslardan birini kullanacaktır ve bilgisayarınızı ilişkilendirecektir.
 - **Email Activation** – Eğer bir internet bağlantınız yok ise bu seçeneği seçiniz. Activation Wizard, aktivasyon isteği dosyası (activation “request” file) oluşturulurken sizi yönlendirecektir, sonrasında MapInfo ya email olarak gönderilmesi gerekecektir.
- Aktivasyon metodunuzu seçtikten sonra **Next** butonu ile ilerleyiniz.

Eğer **Email Activation** seçeneğini seçtiyseniz **adım 1.3.1.** ile devam ediniz.

Eğer **Automatic Activation** seçeneğini seçtiyseniz, Activation Wizard’ın aktivasyon belgelerini MapInfo’ya transfer etmesi ve aktivasyonu gerçekleştirmesi birkaç dakika sürecektir. Aktivasyonun başarıyla tamamlandığına dair bir MapInfo aktivasyon mesajı ekranda görüntülenecektir.

OK butonu ile ilerleyiniz. Activation Wizard penceresi kapanacaktır MapInfo Pro Runtime kullanıma hazır hale gelecektir.

- 1.3.1. Eğer **Email Activation** seçeneğini seçtiyseniz, Verify Activation Credentials diyalogu ekranda görüntülenir:



The dialog box is titled "MapInfo Professional Activation" and "Verify Activation Credentials". It contains a text area with instructions: "A Serial Number and Access Code are used to activate your copy of MapInfo Professional. If the Serial Number and Access Code shown below are correct, click Next to proceed with activation. If they are not correct, click Edit to change them before proceeding." Below this is a section titled "Activation Credentials" with two input fields: "Serial Number:" containing "MINWEU0900xxxxxx" and "Access Code:" containing "xxxxxx". An "Edit" button is positioned below these fields. At the bottom, there is a "NOTE" section: "NOTE: Your Serial Number and Access Code are printed on the MapInfo Professional box as well as on a card inside the box. If you do not have these materials, contact Customer Service. Contact information is available at: www.mapinfo.com/customerservice". At the very bottom are three buttons: "Cancel", "< Back", and "Next >".

Seri numaranızın ve erişim kodunuzun doğruluğunu iki defa kontrol ediniz. Eğer her hangi bir düzeltmeye ihtiyacınız varsa Edit butonu ile düzenlemeleri yapabilirsiniz. Bir "Request" dosyası oluşturmanız gerekecektir.

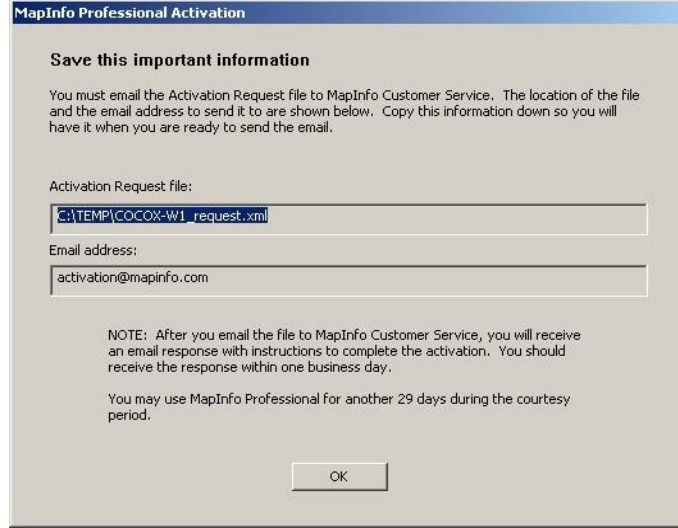
- **Next** butonu ile ilerleyiniz. Specify location to save Activation Request file (aktivasyon istek dosyasını kaydetmek için konum belirleyiniz) diyalogu ekranda görüntülenecektir:



The dialog box is titled "MapInfo Professional Activation" and "Specify location to save Activation Request file". It contains a text area with instructions: "A file will be created that contains your activation information. Please use the Browse button below to specify where you want this file saved." Below this is a text input field and a "Browse..." button. At the bottom are three buttons: "Cancel", "< Back", and "Next >".

Aktivasyon istek dosyasını kaydetmek istediğiniz klasörü seçiniz. İstenilen konuma ulaşmak için Browse butonu ile ilerleyiniz. OK butonu ile ilerleyiniz. Dosya yolu ve aktivasyon istek dosyasının ismi kutuda görünecektir. Aktivasyon isteği seri numaranızı ve erişim kodunuzu, artı bilgisayarınızın aktif olduğunu içeren bilgileri içermektedir.

- **Next** butonu ile ilerleyiniz. Save this important information (bu önemli bilgileri kaydet) diyalogu ekranda görüntülenecektir.



Bu diyalog kutusu MapInfo'ya aktivasyon bilgi dosyanızı göndermek için gerekli bilgileri sağlamaktadır. Aktivasyon istek dosyasının tam dosya yolu ve ismi **Activation Request File** kutusunda görüntülenecektir. Dosyanın gönderileceği e-mail adresi, activation@mapinfo.com, **Email address** kutusunda görüntülenecektir.

UYARI: Lütfen aktivasyon istek dosyasını her hangi bir şekilde değiştirmeyiniz. Bir değişim söz konusu olması halinde, MapInfo dosyayı işleme koyamayacaktır ve aktivasyonunuz gecikecektir.

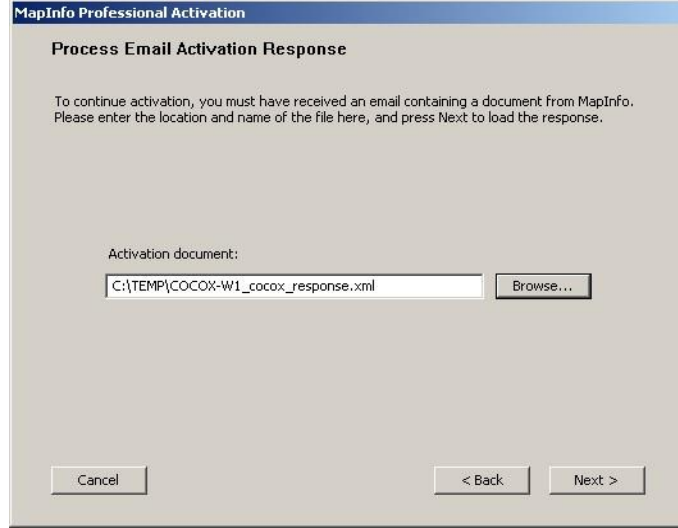
- **OK** butonu ile ilerleyiniz. Activation Wizard kapanacaktır ve deneme periyodu otomatik olarak başlayacaktır.
- MapInfo'ya aktivasyon isteğinizi email ile aşağıdaki adrese yollayınız:
activation@mapinfo.com
- MapInfo'dan bir aktivasyon cevabı (Activation Response) aldığınızda email aktivasyonunuzu bitirebilirsiniz. Aktivasyon cevap dosyası bir iş günü içerisinde gönderilecektir.

1.4. Email Aktivasyonunun Bitirilmesi

MapInfo'dan aktivasyon cevabı dosyasını aldığınızda, MapInfo Pro aktivasyon işlemini tamamlamaya hazır hale gelirsiniz.

Email aktivasyonunu bitirmek için:

- MapInfo'dan aldığınız aktivasyon cevabı dosyasını bilgisayarınızda ulaşılabilir bir klasöre kopyalayınız ve konumu not ediniz.
- MapInfo Pro açınız. Eğer MapInfo Pro zaten açık ise kapatınız ve programı yeniden başlatınız. MapInfo Professional aktivasyonunu bitirmek isteyip istemediğinizi soran bir pencere açılacaktır.
- **Yes** butonu ile ilerleyiniz. Process Email Activation Response (email aktivasyon cevabı işlemi) diyalogu ekranda görüntülenecektir.
- Aktivasyon cevabı dosyasının konumuna ulaşmak için **Browse** butonu ile ilerleyiniz. Dosyayı konumlandığı anda, Locate Response file diyalogundaki **Open** butonu ile ilerleyiniz.
- Aktivasyon cevap dosyasının dosya yolu ve ismi kutuda görüntülenecektir.



- **Next** butonu ile ilerleyiniz.
- Aktivasyonun başarıyla tamamlandığına dair bir MapInfo aktivasyon mesajı ekranda görüntülenecektir. **OK** butonu ile ilerleyiniz. Activation Wizard penceresi kapanacaktır MapInfo Pro kullanıma hazır hale gelecektir.

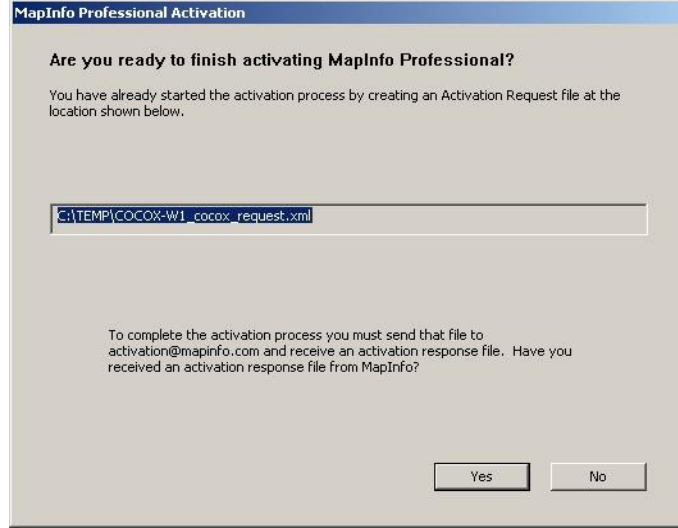
NOT: Ürününüzün aktive edildiğini içeren kabul mesajını gördüğünüzde, e-mail cevap dosyasını (Response File) sisteminizden silebilirsiniz.

Aktivasyon durumunuzu kontrol etmek için, Yardım> Bu MapInfo Ürünü Hakkında diyalogunu kullanabilirsiniz.

1.5. Lisans Aktivasyonunu Beklerken MapInfo Professional Kullanımı

MapInfo'nun size aktivasyon cevap dosyasını göndermesini beklerken, deneme periyodu kapsamında MapInfo Pro'yu kullanmaya devam edebilirsiniz. Kesintisiz MapInfo Pro kullanımı sağlamak için, deneme periyodu bitmeden aktivasyon işleminizi yapmanızı öneririz.

E-mail aktivasyonunu başlatmak için MapInfo'yu Pro her açışınızda, MapInfo Pro aktivasyonunu bitirmek isteyip istemediğinizi soran bir diyalog görüntülenecektir. MapInfo'dan aktivasyon cevap dosyası geldiğinde, aktivasyonu bitirmeye hazırsınız demektir.



Deneme periyodu kapsamında MapInfo Pro Runtime kullanımına devam etmek için:

- Açılan penceredeki **No** butonu ile ilerleyiniz.
- Deneme periyodu hakkında bilgi içeren bir diyalog ekranda görüntülenecektir ve nasıl ilerlemek istediğinizi soracaktır.



Aşağıdaki seçeneklerden birini seçiniz:

- **Use MapInfo Professional** – Eğer henüz bir aktivasyon cevap dosyanız yoksa ve MapInfo Professional'ı deneme periyodu kapsamında kullanmak istiyorsanız bu seçeneği seçiniz.
- **Start Activation Over** – Eğer bir önceki aktivasyon denemesi başarısız olduysa bu seçeneği seçiniz.

Eğer **Use MapInfo Professional** seçeneğini seçtiyseniz, **Finish** butonu ile ilerleyiniz. Activation Wizardı kapanır ve MapInfo Professional deneme periyodu kapsamında kullanım hazır hale gelir. Sonraki bir zaman aktivasyonu bitirebilirsiniz.

Eğer bir önceki MapInfo Professional aktivasyonu başarısız olduysa ve **Start Activation Over** seçeneği seçildiyse, **Next** butonu ile ilerleyiniz. Activation Wizard'ı yeniden başlatınız, aktivasyon işlemi tekrar denemeniz için size fırsat yaratacaktır.

1.6. Node-Locked Lisans Transferi

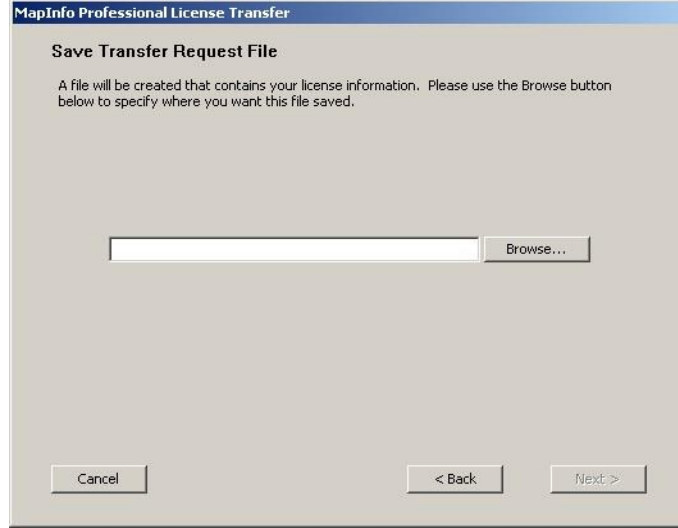
Node-locked (Bilgisayar Kilitli) lisanslar kişisel bilgisayarlarla ilişkilidir. MapInfo Professional'ı bir bilgisayardan bir diğerine aktarıp kullanmak için, onu aktive etmeniz gerekir ve başka bir lisansa gerek kalmadan lisansınızı bir bilgisayardan bir diğerine transfer edebilirsiniz. Örneğin, ofisinizde yeni bir bilgisayar satın aldınız ve MapInfo Professional'ı eski bilgisayarınız yerine yeni bilgisayarınızda kullanmak istiyorsunuz.

NOT: Lisans transferleri için bir sınırlama söz konusudur. Lütfen gerekmedikçe transfer işlemini gerçekleştirmeyiniz.

Lisansınızın Bir Başka Bilgisayara Transfer Edilmesi

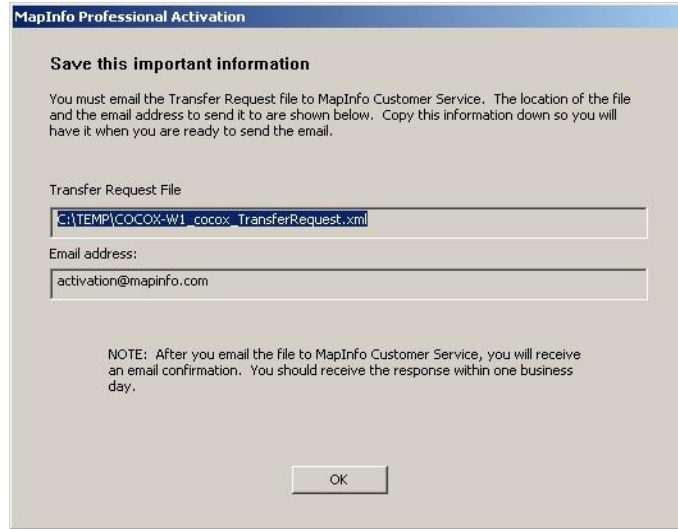
Bir Node-locked lisansı transfer etmek için:

- MapInfo Professional'ı açınız.
- **Yardım > Lisanslama > Lisansı Transfer et** yolunu izleyiniz. MapInfo Professional License Transfer diyalogu ekranda görüntülenecektir.
- **Yes** butonu ile ilerleyiniz. Select Transfer Method (transfer metodunu seçiniz) diyalogu ekranda görüntülenecektir.
Aşağıdaki transfer diyaloglarından birini seçiniz:
 - **Automatic Transfer** – Eğer bir internet bağlantınız varsa bu seçeneği seçiniz. Lisansınız otomatik olarak MapInfo'ya transfer edilecektir. Diğer bir bilgisayar üzerinde MapInfo Professional'ı aktive ederek lisansı yeniden kullanabilirsiniz.
 - **Email Transfer** – Eğer bir internet bağlantınız yoksa bu seçeneği seçiniz. Daha sonra MapInfo'ya email olarak yollamanız gereklidir ve bir transfer istek dosyası oluşturmak için yönlendirileceksiniz.
- Eğer **Email Transfer** seçeneğini seçtiyseniz aşağıdaki **Email Transfer** seçeneğinden okumaya devam ediniz.
Eğer **Automatic Transfer** seçeneğini seçtiyseniz, License Transfer Wizard'ın lisansı MapInfo'ya transfer etmesi birkaç dakika alacaktır. Bu işlem bittiğinde, transfer işleminin başarıyla tamamlandığını içeren bir mesaj ekranda görüntülenecektir.
- **OK** butonu ile ilerleyiniz. MapInfo Professional kapanır ve artık bu bilgisayarda çalışmayacaktır. Bundan sonraki süreçte, başka bir bilgisayarda MapInfo Professional'ı aktive etmek için bu lisans kullanılabilir.
- Eğer **Email Transfer** seçeneğini seçtiyseniz, Save Transfer Request File (transfer istek dosyasını kaydet) diyalogu ekranda görüntülenecektir.



Transfer istek dosyasını kaydetmek istediğiniz klasörü seçiniz. Konuma ulaşmak için Browse butonu ile ilerleyiniz. OK butonu ile ilerleyiniz.

- **Next** butonu ile ilerleyiniz. Save this important information (bu önemli bilgileri kaydet) diyalogu ekranda görüntülenecektir.



Bu diyalog MapInfo Müşteri Hizmetlerine transfer istek dosyanızı göndermek için bilgileri sağlar. Transfer istek dosyasının tam dosya yolu ve ismi Transfer Request File kutusunda görüntülenecektir. Dosyayı yollamak için email adresi, activation@mapinfo.com, Email adres kutusunda görüntülenecektir.

UYARI: Lütfen aktivasyon istek dosyasını her hangi bir şekilde editlemeyin. Eğer yaparsanız, MapInfo dosyayı işleyemeyebilir ve aktivasyonunuz geciktirilebilir.

- **OK** butonu ile ilerleyiniz. MapInfo Professional kapanır ve bu bilgisayarda tekrar aktive edilmedikçe çalışmaz.
- Transfer istek dosyasını MapInfo'nun aşağıdaki adresine email ile yollayın:
activation@mapinfo.com
- MapInfo Müşteri Hizmetleri transferin başarılı olduğunu onaylayan bir cevap emaili yollayacaktır. Bu onayı bir iş günü içinde almalısınız.

Lisans, artık MapInfo Professional ı bir başka bilgisayarda aktive etmeniz için uygundur.

Transfer Seçeneklerini Kaldırmak

Eğer bir node-locked lisansınız varsa ve MapInfo Professionalı kaldırıyorsanız, lisansı MapInfoya transfer etme seçeneğine sahipsiniz. Eğer MapInfo Professionalı başka bir bilgisayara yükleme niyetindeyseniz, lisansı MapInfo ya transfer edin, böylece lisans kullanılabilir olur. MapInfo Professionalı istenen bilgisayara yüklediğinizde ürünü aktive etmek için istekte bulunabilirsiniz. MapInfo Professionalı aynı bilgisayara yeniden yüklemek istiyorsanız, lisansı transfer etmeyin. Yeniden yüklediğinizde, aktive etmeksizin aynı lisansı kullanabilirsiniz. MapInfo Professional ın kaldırılmasına başlandıysa, Transfer License Now? diyalogu ekranda görüntülenir:

Aşağıdakilerden birini yapın:

- MapInfo ya lisansı transfer etmek için **Yes** butonu ile ilerleyiniz. License Transfer Wizard başlayacaktır ve transfer işlemi süresinde sizi yönlendirir. **Sayfa-7** deki **Transferring Your License to Another Computer** bölümüne bakınız.
- Lisansı bu bilgisayarda korumak için **No** butonu ile ilerleyiniz. Kaldırma işlemi devam eder. MapInfo Professionalı yeniden yüklediğinizde, aktivasyon gerekmez lisansı kullanabilirsiniz.

2. Eş Zamanlı (Concurrent) Lisanslar

Herhangi bir sayıda bilgisayara MapInfo Professionalı yüklemek için Eş zamanlı lisanslar kullanılır. Şirketiniz tarafından yüklenen ve idare edilen bir lisans sunucusu, şirketiniz tarafından satın alınmış olan eş zamanlı lisansların sayısında herhangi belirli bir zamanda MapInfo Professional çalışabilen bilgisayarların sayısını sınırlandırır.

Eş zamanlı lisanslama şemasında, MapInfo Professional ı çalıştırmadan lisansı kontrol etmek için önce ağınızdaki bir lisans sunucusuna bağlanmalısınız. Lisans kontrol etme bir lisansın lisans sunucusundan elde edilmesi işlemidir. Lisans sunucusuna bağlanmak için lisans sunucu makine ismi ve port numarasına ihtiyacınız olacaktır. Kurulum sırasında ya da MapInfo Professional ı ilk çalıştırdığınız zaman bunu yapabilirsiniz. Lisans sunucu bağlantısı kurduktan sonra, otomatik olarak kontrol edilen bulunur.

2.1. Eş Zamanlı Bir Lisansın Ödünç Alınması

Bazı eş zamanlı lisanslar ödünç verilebilir. Bilgisayarınız lisans sunucunuza bağlı olmadığında ödünç verilen lisanslar size MapInfo Professional ı kullanma yetkisi verir. Örneğin, bir dizüstü bilgisayara yüklenmiş MapInfo Professionalınız varsa ve ofisten uzağa gidecekseniz, siz uzaktayken MapInfo Professionalın kullanılması için lisansınızı ödünç verebilirsiniz. Eş zamanlı lisansınız ödünç vermeyi içeriyorsa, öğrenmek için lisans sunucu yöneticinizle kontrol edin.

Lisansınızı ödünç verirken, ödünç verme periyodunu doğru belirlediğinden emin olun. MapInfo Professional ı kullanmanız için size verilen süre içinde (lisans bitim tarihinden önce) ödünç verme işlemi gerçekleştirmelisiniz. Eğer siz tekrar kullanmaya başlamadan önce yani ödünç verme süresi içinde lisansın süresi dolarsa, lisans otomatik olarak lisans sunucusuna geri dönecektir. Siz tekrar ağınıza bağlanana ve lisans sunucusuyla bağlantı halinde olana kadar, MapInfo Professional kullanılamayacaktır.

Lisans ödünç almak için:

- MapInfo Professional ı açın.
- **Yardım > Lisanslama > Ödünç Lisans Al** menüsünü seçiniz. Borrow MapInfo Professional License diyalogu ekranda görüntülenecektir.

- Lisansı ödünç almak istediğiniz gün sayısını belirleyin. 1 ile 365 gün arasında ayarlama yapabilirsiniz.
- **Borrow License** ye tıklayın. Birkaç dakika sonra, sunucudan başarıyla ödünç alındığını içeren bir MapInfo aktivasyon mesajı ekranda görüntülenecektir.
- **OK** butonu ile ilerleyiniz.

Belirlediğiniz ödünç alma periyodu içinde ağınıza bağlanmadığınız sürece bu bilgisayarda MapInfo Professionalı kullanabilirsiniz.

2.2. Ödünç Alınan Lisansa Geri Dönmek

Ödünç alınan bir lisansa dönmek için, ağınıza ödünç alınan lisansı kullanan bilgisayara yeniden bağlanmalısınız. Eğer bağlı değilse, Return borrowed license komutu görülmez.

Ödünç verilen lisansa dönmek için:

- Ağınızdaki bilgisayara yeniden bağlanın.
- MapInfo Professional ı açın. Ödünç alınan lisansın hangi tarihte sona ereceğini içeren bir diyalog görüntülenecektir.
- **OK** butonu ile ilerleyiniz.
- **Yardım > Lisanslama > Lisansı Geri Gönder** menüsünü seçiniz. Return borrowed license to license server (lisans sunucusuna lisansı geri ödünç verme) diyalogu ekranda görüntülenecektir.
- Bu diyalog kutusu lisansa nasıl geri dönleceğini açıklar. **OK** butonu ile ilerleyiniz.
- Lisansın lisans sunucusuna geri döndürüldüğünü içeren bir MapInfo aktivasyon mesajı ekranda görüntülenecektir.
- **OK** butonu ile ilerleyiniz.

3. Ödünç Lisans

MapInfo Professional CD sinde bulunan, şirketlerin MapInfo Lisans Sunucunuzu kullanarak daimi lisansları "dağıtmasına" olanak veren bir lisanslama modeli geliştirdik. Bu model emaile ya da Pitney Bowes MapInfo FNO sunucusuna erişimi sınırlanmış müşteriler için geliştirilmiştir. Ödünç lisanslar, Lisans Sunucunuzu kullanarak gerçekleştirdiğiniz diğer modellerdekine benzer bir aktivasyon prosedürü izler. Lisans sunucusu yüklemek hakkında bilgi için, lütfen Licence Server User Guide a bakınız. Eğer lisansı bir başka bilgisayara transfer etmeye ihtiyacınız varsa, Ödünç lisansınızı Lisans sunucusunuza geri gönderebilirsiniz. Bu bilgiler için, sayfa-433 deki Ödünç Bir Lisansın Transfer Edilmesi bölümüne bakınız.

Ödünç aktivasyon işlemine başlamadan önce, Lisans sunucusu sistem yöneticinizden aşağıdaki birkaç bilgiyi aldığınızdan emin olun:

- Doğru seri numarası ve aktivasyon kodu
- Lisans sunucusu makine ismi
- Sunucu için port numarası

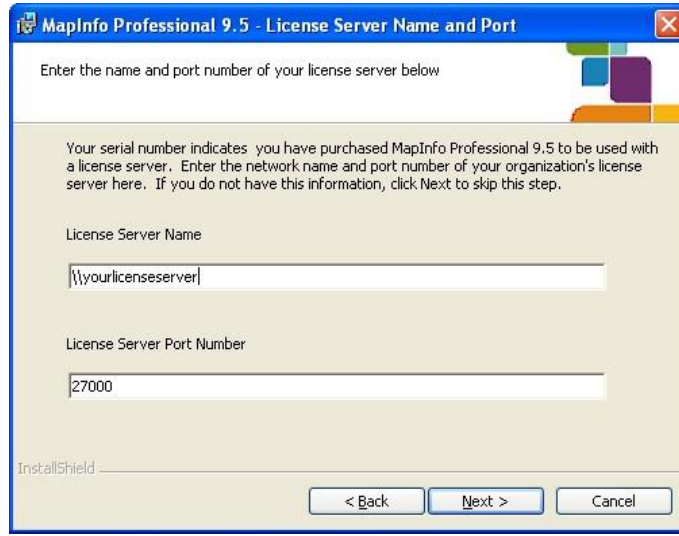
Sonra Ödünç lisanslarınızın yüklemesine ve aktivasyonuna başlayabilirsiniz.

3.1. Ödünç Bir Lisansın Aktivasyonu

Bir Ödünç lisansı aktive etmek için:

1. MapInfo Lisans Sunucunuzun çalıştığından emin olun. Sunucunun doğru bir şekilde kurulduğunu ve uygun aktive edilmiş lisansları içerdiğini kontrol edin.
2. Diğer lisans modellerinde olduğu gibi, MapInfo Professional yükleme işlemine başlayın.

3. Sizden seri numaranız veri erişim kodunuz istediğinde, Ödünç lisans seri numarası ve aktivasyon kodunu girin. Ödünç lisans seri numaraları "MID" ile başlamalıdır. **Next** butonu ile ilerleyiniz. License Server Name ve Port diyalogu görüntülenecektir.



NOT: Port numarası varsayılan olarak 27000 dir, fakat Lisans Sunucu sistemi yöneticiniz tarafından ayarlanabilir. Eğer port numarası işe yaramıyorsa yöneticiyle birlikte kontrol edin.

4. İlk alana Lisans Sunucunuzun (makinenin) ismini ve ikinciye port numarasını yazın veya varsayılan değeri bırakın. **Next** butonu ile ilerleyiniz.
5. MapInfo Professional ı ilk açtığınız zaman, aşağıdakilerden biri meydana gelir:
- Eğer uygulama lisans sunucusunu bulursa ve seri numarası, aktivasyon kodu ve port numaraları doğruysa, uygulama açılır ve ürün aktif olur.
 - Eğer uygulama lisans sunucusuna erişemezse, seri numarası ya da aktivasyon kodunu ya da port numarasını tanıyamazsa, bir hata mesajı görüntülenecektir. Bu bileşenlerin doğruluğundan ve/veya çalıştığından emin olmanız için bu dört bilgiyi sitem yöneticinizle birlikte tekrar gözden geçirmenizi tavsiye ederiz. Hatalı bilgileri düzeltin ve aktivasyon işlemine yeniden başlayın.

Lisansınızı aktif ettikten sonra, **Yardım > Bu MapInfo Ürünü Hakkında** menüsünden lisans detaylarınızı gözden geçirebilirsiniz. About this MapInfo Product diyalogu görüntülenir:

```
This product is licensed to:  
User  
Pitney Bowes MapInfo Corporation  
Serial Number : MIDWEU0950000000  
Access Code : 000000  
Distributed license from 27000@LICENSESERVERNAME
```

Gelecek referanslar için seri numarası, erişim kodu ve lisanslama detayları bu kutuda görüntülenecektir.

3.2. Ödünç Bir Lisansın Transfer Edilmesi

Lisansınızı bir başka bilgisayara taşımak istediğinizde, Ödünç bir lisansı Lisans Sunucunuza transfer edebilirsiniz.

NOT: Bilgisayarınızda herhangi bir donanımsal (disk yeniden formatlamak gibi) deęişiklik yapmadan önce, lütfen aktif lisansınızı Pitney Bowes MapInfo ya ya da Lisans Sunucusuna göndermeyi hatırlayın. Donanımınız deęiştirildikten sonra, lisansınız yeniden aktif edebilirsiniz.

Ödünç bir lisansı Lisans Sunucusuna transfer etmek için:

- **Yardım > Lisanslama > Lisansı Trasfer Et** mesünü seçiniz. Return distributed license to license server diyalogu görüntülenecektir.



- Ödünç lisansı lisans sunucusuna transfer etmek için **OK** butonu ile ilerleyiniz. Transfer tamamlandıktan sonra, bir onay mesajı görüntülenecektir. Sonra aynı seri numarası, aktivasyon kodu, lisans sunucu ismini, yolunu ve port numarasını kullanarak MapInfo Professional ı tekrar bir başka bilgisayara yükleyebilirsiniz. Eğer MapInfo tablo verilerini kaydetmediyseniz ya da açtıysanız, Save Modified Table Data (deęiştirilen tabloyu kaydet) diyalogu görüntülenecektir. Bu diyalog lisansı Lisans Sunucusuna transfer etmeden önce veriyi kaydetmenize ya da kaydetmemenize yardımcı olur. Bu veriyi kaydetmek ya da kaydetmemek için uygun seçenekleri tıklayın:

- Açık tablo verisini kaydetmek için **Save** butonu ile ilerleyiniz.
- Uygun veri tablolarındaki açık verileri kaydetmek için **Save All** butonu ile ilerleyiniz.
- Deęiştirilen veriyi kaydetmeden açık tabloyu kapatmak için **Discard** butonu ile ilerleyiniz.
- Deęiştirilen veriyi kaydetmeden açık tabloları kapatmak için **Discard All** butonu ile ilerleyiniz.

Bu diyalogta seçiminizi yaptıktan sonra, transfer yukarıda açıklandığı gibi devam eder.

NOT: Lisansa geri döndüğünde uygulama kapanır. MapInfo Professional hala bilgisayarınızda kuruluyken uygulamayı tekrar açarsanız, ürün bir başka Ödünç lisansı aktive etmeyi deneyecektir. Eğer lisans yoksa, 30 günlük deneme lisansını kullanabilirsiniz.