



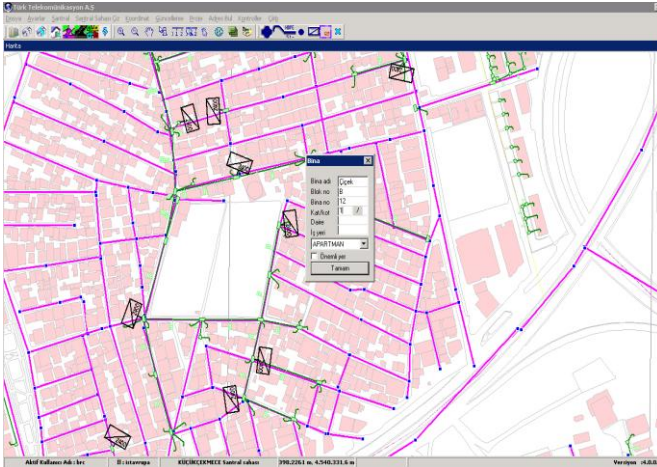
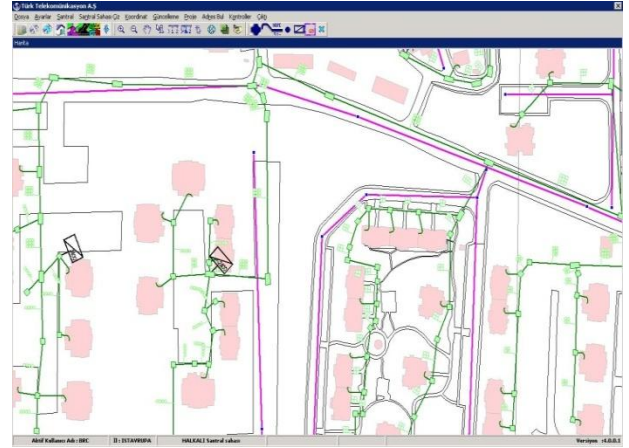
TÜRKTELEKOM COĞRAFİ BİLGİ SİSTEMLERİ

Türk Telekom, 1998'den itibaren Coğrafi Bilgi Sistemleri konusunda AR-GE çalışmaları yapmış, veri üretim, fiber ve 118 projelerinde MapInfo ile yapılan pilot çalışmaların sonucunda tüm Türkiye için en uygun konfigürasyonun Merkezi yapıda MapInfo tabanlı bir CBS sisteminin kurulması olduğu sonucuna varmıştır. Bu amaçla hazırlanan Türk Telekom Coğrafi Bilgi Sistemleri (TTCBS) projesi tüm Türkiye'nin şebeke envanterinin sayısallaştırılmasını, envanter bilgilerinin girilmesi, analizi sorgulanabilmesini ve raporlanabilmesini sağlamaktadır.

Sistem, Merkezi bir veritabanına bağlı terminal sunucular üzerinden, illerdeki kullanıcıların sisteme login olmasını, kendi sorumluluk sahasındaki bilgilerin girilmesi, imkanlarını sağlamaktadır. Mimari, çok kullanıcı tanımlanmış olup aynı anda birden fazla kullanıcı aynı katmanda veri girişi ve düzenleme yapabilmekte ve bu değişiklikler aynı anda tüm sistemde izlenebilmektedir.

Türkiye genelinde 42 il sisteme dahil edilmiş olup Projenin ilerleyen safhalarında Türkiye'nin tüm illerinde kullanılacaktır.

TTCBS, Türk Telekom'un diğer sistem ve yazılımları ile birlikte entegre edilebilecek yapıda ORACLE veritabanıyla çalışan modüler yapıya sahiptir. Bu proje Genel Modül (yetkilendirme, sorgulama, çıktı hazırlama...), Spot (Bina, bina girişi, yolorta, adres bilgileri...) , yer altı (menhol, tranşe, fider ...), kablo (Lokal ve prensibal kablo ağı...), Fiber aktif sistemler, KTS, sorgulama ve raporlama, sayısallaştırma, santral sınırı, çıktı hazırlama, proje hazırlama, veri aktarma, coğrafi karar destek modüllerinden oluşmaktadır.

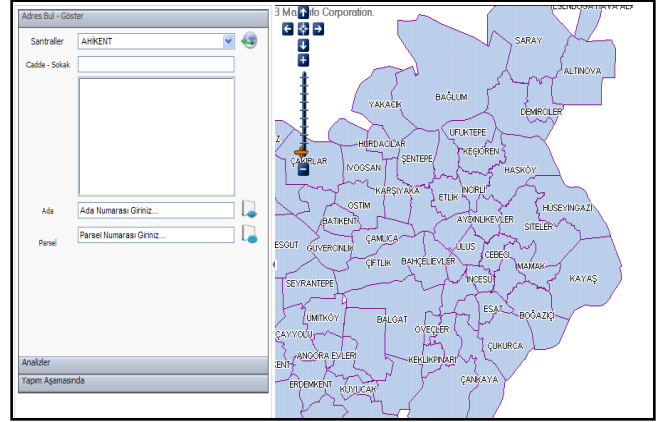
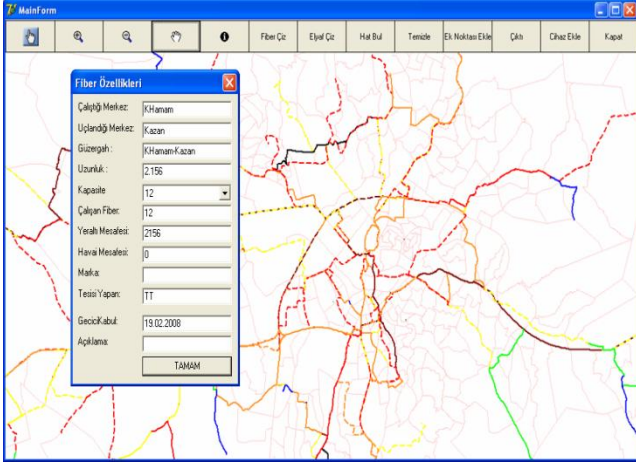


Spot modülüyle yolların, önemli merkezlerin, binaların ve kapı girişlerinin sayısallaştırılması, yer altı modülüyle Türk Telekom'un yer altı kaynaklarının (menhol, tranşe, fider, direk) sayısallaştırılması, kablo modülüyle yer altı ve yerüstü bakır kablolarının sayısallaştırılması gerçekleştirilmektedir.

TÜRKTELEKOM COĞRAFİ BİLGİ SİSTEMLERİ

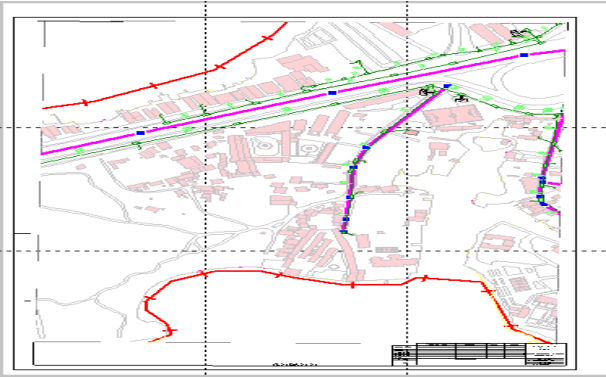
Fiber/Optik kablo modülüyle, F/O kablo verilerinin CBS ortamına aktarılması, santraller arası bulunduğu güzergahın tespiti, kıl bazında hat takibi işlemleri gerçekleştirilmektedir. Projenin ileriki safhalarında eve kadar F/O kablo uygulaması da TTCBS' ye dahil edilecektir.

TTCBS uygulamasının yetkili kullanıcılar tarafından izlenmesini, yönetilmesini, yönlendirilmesini ve raporlamasını sağlayan web temelli yardımcı bir uygulaması mevcuttur. Bu web uygulaması ile, Türkiye genelinde Türk Telekom'un il bazlı envanter sorgulaması yapılabilmektedir. Ayrıca Türk Telekom'un her bir yer altı / yerüstü kaynağının detaylı bilgisi de alınabilmektedir. CBS veri girişi tamamlandığı ölçüde illerin envanteri dinamik olarak istenilen herhangi bir anda görüntülenebilecektir.



Çıktı modülüyle tüm verilerin kullanıcının istediği ölçek ve ebatla çıktısının alınması mümkün hale getirilmiştir.

Projenin gelecek hedefleri arasında, Türk Telekom Müşteri Sistemi içindeki numaralandırma yapısı TTCBS içinde de uygulanacaktır. Öncelikle bütün aboneler harita üzerine GeoCode edilecektir. Böylece abonenin telefon numarası girildiğinde abonenin konumu harita üzerinde gösterilebilecektir.



Yapılan her türlü veri girişi sistem tarafından kayıt altına alındığı için verilerin kim tarafından ne zaman güncellendiği ve silindiği takip edilebilmektedir.

Ankara:

Oğuzlar Mah. 32. Sk No 22/11
Balgat/Ankara
Tel: 0312 285 7068
Fax: 0312 285 89 34

İstanbul:

Sahrayı Cedit Mah. Derya Sk.
No 3/2 Kadıköy/İstanbul
Tel: 0216 355 79 42
Fax: 0216 355 79 43

Ödüt Teknokent:

Gümüş Bloklar A Blok
Zemin Kat No:4
Çankaya/Ankara
Tel: 0312 210 00 02-03