

MOBESE
Mobil Elektronik Sistem Entegrasyonu

Mobil Elektronik Sistem Entegrasyon (MOBESE), Emniyet Genel Müdürlüğü araçları için tasarlanmış iletişim altyapısı olarak GPRS teknolojisini kullanan, yazılım ve mobil donanım birimlerinden oluşan, Coğrafi Bilgi Sistemleri ve Bilgi Yönetim Sistemlerinin (GIS / MIS) entegrasyonudur.

MOBESE'nin amacı; olaylara en kısa süre içinde müdahale etmek, kişi hak ve özgürlüklerini ön planda tutarak vatandaşın en iyi hizmeti sunmak, gelişen teknolojinin güvenlik hizmetlerine en modern şekli ile yansımaları sağlayarak yeni bir GÜVENLİK MODELİ oluşturmaktır.

MOBESE'nin Bileşenleri:

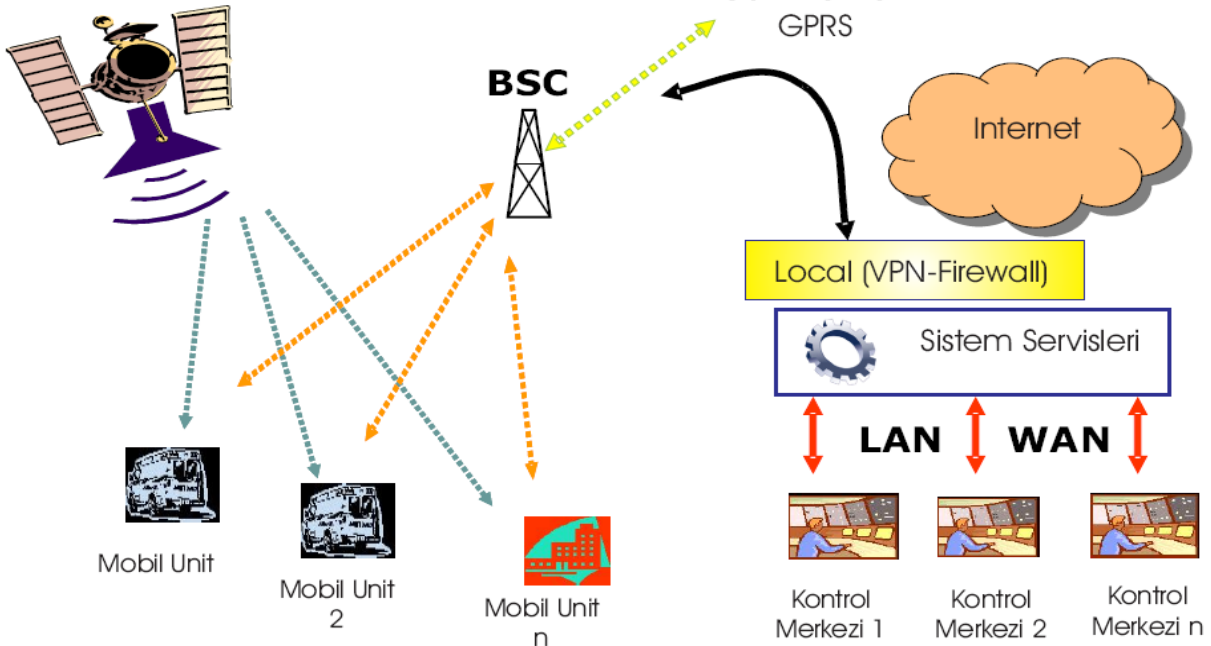
- ✓ Araç Takip Sistemi
- ✓ Coğrafi Bilgi Sistemi
- ✓ Yerel/Ülusal Sorgu Sistemi
- ✓ Karar Destek Sistemi
- ✓ Suç Analiz Sistemi
- ✓ Akıllı Sistem

MOBESE'nin Alt Bileşenleri:

- ✓ Komuta Kontrol Merkezi
- ✓ Mobil Araç Sorgu Sistemi
- ✓ Doküman Transfer Sistemi
- ✓ Polis Merkezleri Bilgisayar Ağı
- ✓ Mobil Polis Karakolu Birimi
- ✓ Bölgesel Kameralı Görüntü Sistemi
- ✓ Mobil Operasyon Yönetim Birimi
- ✓ Plaka Tanıma Sistemi
- ✓ Gözaltı Servisi Kontrol Sistemi

Sistem Mimarisi

GPS Satellites



MOBESE

Komuta Kontrol Merkezi (KKM):

KKM'de bulunan dev ekranlardan şehrin uydu haritaları üzerinde, güvenlik güçlerinin hareket ve çalışmaları izlenmektedir. Şehrin önemli noktalarına yerleştirilen 570 adet kameradan anında görüntüler, bu ekranda izlenmektedir. Sistem, İstanbul İl Emniyet Müdürlüğü hizmetlerinde kullanılmakta olan yazılım projelerine bağlanarak, bu projeler tarafından, yönetime destek amaçlı üretilen rapor ve sorgulardan yararlanabilmektedir.

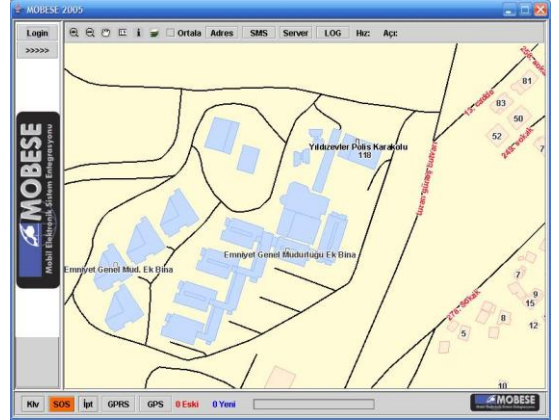


Araç Takip Sistemi:

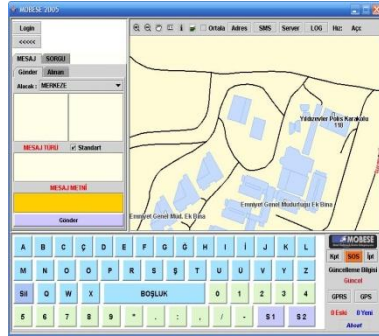
KKM, karakollar, ilçe merkezleri, mobil karakol üniteleri ve polis ekipleri tarafından alınan ve yönlendirilen ihbarlar ekip araçlarında bulunan tablet bilgisayarlarda görülebilmektedir. Tablet bilgisayarlar "GPRS" ile birbirleriyle ve merkez ile haberleşmektedirler. Tablet bilgisayarlar üzerinden diğer ekip araçlarının yerlerini



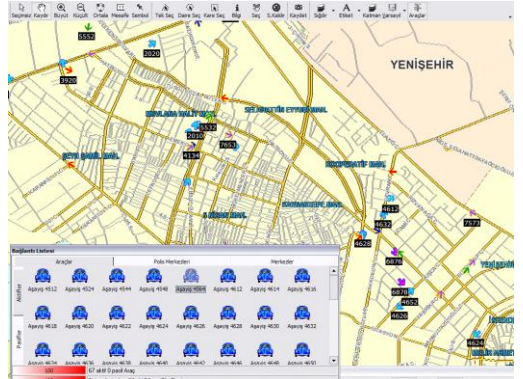
Tespit edebilme, mesajlaşma, ihbarları yönlendirme, ekip araçlarını yönetebilme imkanı bulunmaktadır. Sayısal harita üzerinde ihbarlarla birlikte alınan konum bilgisi, olay yeri, bölgeye ait bilgiler, önemli yerler katmanlar halinde bulunmaktadır



Mobil Araç Sorgu Sistemi:



MOBESE Ana KKM Uygulaması:



Ankara:

Oğuzlar Mah. 32. Sk No 22/11
Balgat/Ankara
Tel: 0312 285 7068
Fax: 0312 285 89 34

İstanbul:

Sahrayı Cedit Mah. Derya Sk.
No 3/2 Kadıköy/İstanbul
Tel: 0216 355 79 42
Fax: 0216 355 79 43

Ödüt Teknokent:

Gümüş Bloklar A Blok
Zemin Kat No:4
Çankaya/Ankara
Tel: 0312 210 00 02-03