



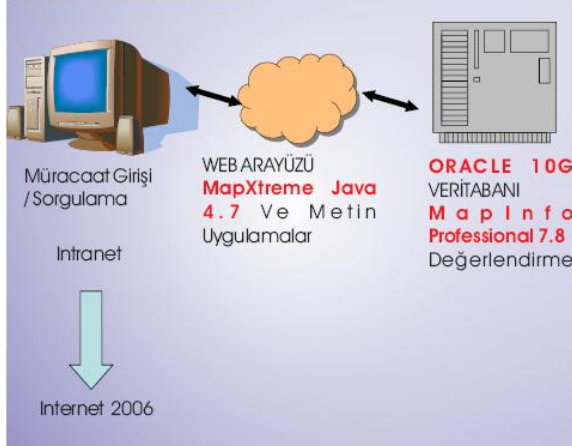
MADEN BİŞİLİMYÖNETİM BİLGİ SİSTEMİ

Türkiye'deki Maden Arama ve işletme ruhsatlarını veren, denetleyen kurum olan MiGM, yıllar önce yapmış olduğu sistem yatırımlarını yenileme ve güncelleme işini 2004 yılı sonunda Meteksan'a ihale ile vermiştir. Firmamız, projenin web'den ve kurum içinden ruhsat başvuru ve değerlendirme yazılımını geliştirmiştir.

- ✓ 2004 Yılında 5177 sayılı kanun ile Maden Kanunu yenilenmiştir.
- ✓ Proje 2004 Haziranında Meteksan entegratörlüğünde başlamıştır ve 2005 Haziran ayında tam olarak kullanıma sunulmuştur..
- ✓ Sistem, Oracle 10g, Java, Visual Basic gibi güncel teknolojiler ile geliştirilmektedir.
- ✓ CBS Yazılımı olarak MapInfo Professional (Client) MapXtreme Java (Internet) ortamları kullanılmaktadır.

	Eski Sistem	Yeni Sistem	Sonuç
Geliştirme tarihi	1987	2004-2005	Geçen süre zarfında kurum teknoloji ve hizmet seviyesi açısından çok geri kalmıştır.
Teknoloji: Programlama	Cobol-Fortran	Java, Visual Basic	Yeni sistem, ölçeklenebilir, zengin ve entegrasyona açık bir platformdur.
Teknoloji :Veritabanı	Düz dosyalar	Oracle 10G Spatial	Farklı verilerin aynı güvenli ortamda, yüksek performansta sunulması, kullanımı mümkündür.
Teknoloji:Donanım	Data General Sunucular	HP Unix ve Windows Sunucular	Çok daha fazla kullanıcı ve uygulama kapasitesi mevcuttur.
Teknoloji:Güvenlik	Bilgi İşlem Biriminin kişisel inisiyatifinde, şeffaf değil	LDAP Güvenlik yetkilendirme Sistemi	Her türlü aktivitenin loglarının tutulduğu, tüm ekranlara bir tek şifre ile kullanılabilirdi etkin ve hızlı bir yapı
Teknoloji:Harita	Fortran ile geliştirilmiş, amaca özel	MapInfo tabanlı, client ve Internet (Java) platformu	Esnek, tüm Türkiye ihtiyaçlarına göre hazır, hızlı ve internet teknolojilerine uyumlu
Dahili Kullanıcı	Sadece Bilgi İşlem Birimi, 3 grafik ekran, toplam 15 kullanıcı	Tüm kurum, 25 CBS, 250 potansiyel toplam kullanıcı	Tüm kurum içi, tam otomasyon söz konusudur.
Harici Kullanıcı	Mutlaka MiGM'e gelmek gerekiyor	Ödeme sorunu çözülürse, internet üzerinden sınırsız	Tam bir e-devlet uygulaması olacaktır.
Maden Tipleri ve işleyiş	2 tür Maden ruhsatı, çok istisnai durumlarda üst üste ruhsat	Şu an için 6 alt grup ruhsat veriyor. Üst üste farklı gruplar için verilebiliyor	Ruhsat tahsisati esnekleştirildiği için, otomatik ruhsat değerlendirilmesi için üstün nitelikli CBS kullanımı sağlanmıştır.
İş Yaklaşımı	Her türlü yetki ve sorumluluk Bilgi İşlem biriminde, ruhsat, BM'den verilmekte	Yetki ve sorumluluklar ilgili teknik birimlerde, ruhsat, otomatik, şeffaf süreçler ile verilmekte	Önceden güvenlik açığı olan bir yapıda yürürlükte olan ruhsat tahsis ve takip işlemleri, şeffaflaştırılmış, hızlandırılmış, maximum güvenlik ve tam otomasyona sokulmuştur.

Sistem Mimarisi:



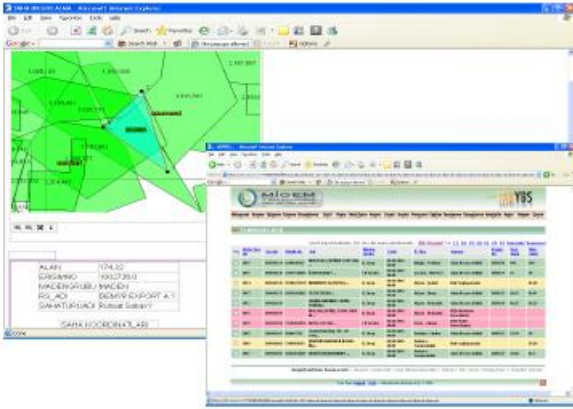
Getirilen bu yeni sistem ile;

- ✓ Her türlü ölçek ve detayda çıktı üretimi,
- ✓ Ruhsat ve işletme izinlerinin otomatik dökümü,
- ✓ Saha küçültme, birleştirme, taksir işlemleri,
- ✓ Rezerv ve ihalelik sahaların kanuna göre otomatik olarak düzenlenmesi,
- ✓ Sorgulama işlemleri,
- ✓ CBS formatında ruhsat koordinatlarının dış kullanıcıya verilmesi, işlemlerinin rahatlıkla yapılabilmesi sağlanmıştır.

MADEN BİLİŞİM YÖNETİM BİLGİ SİSTEMİ

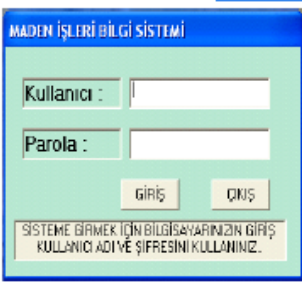
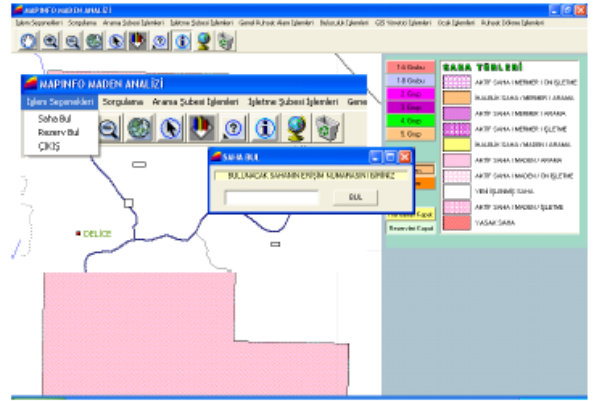
WEB Ortamı:

İlk müracaat, ruhsat detayı, değerlendirme sonucu ve ruhsat haritası web'den görüntülenebilmektedir.



Sorgulama ve Analizler:

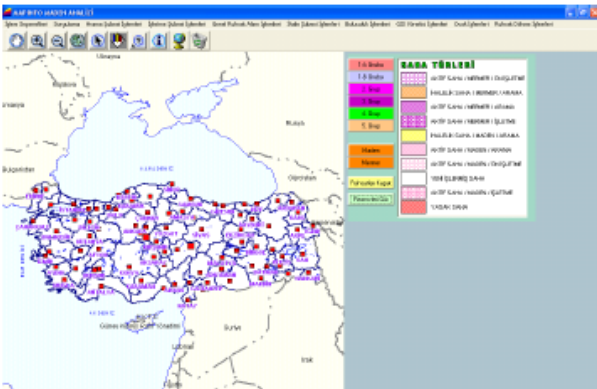
Geniş detayda sorgulama işlemleri, ruhsat ve işletme izinlerinin otomatik dökümü yapılabilmektedir.



Kurumsal güvenlik mevcut ve her işlemin log'u tutulmaktadır. Menüler, kullanıcı gruplarına göre özelleşmektedir.

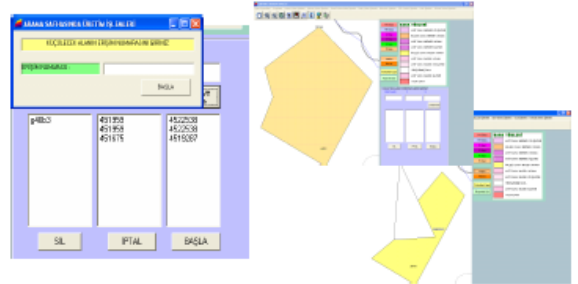
Tüm Türkiye Tek Bir Ekranda:

- ✓ CBS formatında ruhsat koordinatlarının dış kullanıcıya verilmesi
- ✓ Her Ölçekte otomatik harita hazırlama
- ✓ İşlemleri yapılabilmektedir.



Operasyonel İşlemler:

- ✓ Rezerv ve ihalelik sahaların kanuna göre otomatik olarak düzenlenmesi
- ✓ Saha Küçültme birleştirme ve Taksir işlemleri yapılabilmektedir.



Sonuç olarak bu sistemle;

- ✓ İnternet ortamında tüm başvuruların değerlendirmeleri ilan edilebilmektedir
- ✓ İnternet ortamında (ilerde internet) istenen herhangi bir sahanın hem harita, hem metin detaylarına anında erişim verilmektedir
- ✓ Kurum içi ve dışı şeffaflık, güvenlik ve hız sağlanmıştır.

Sistem, HGK'nın 5500 adet 1/25.000 raster altlıklarını da anında ve online olarak kullanabilen nadide bir GIS tabanlı operasyonel E-Devlet uygulamasıdır.

Ankara:

Oğuzlar Mah. 32. Sk No 22/11
Balgat/Ankara
Tel: 0312 285 7068
Fax: 0312 285 89 34

İstanbul:

Sahrayı Cedit Mah. Derya Sk.
No 3/2 Kadıköy/İstanbul
Tel: 0216 355 79 42
Fax: 0216 355 79 43

Ödüt Teknokent:

Gümüş Bloklar A Blok
Zemin Kat No:4
Çankaya/Ankara
Tel: 0312 210 00 02-03