

MEDİNE KENT BİLGİ SİSTEMİ

Medine, İslam dininin başladığı ve Hz. Muhammed (SAV)' in gömülü olduğu yer olduğu için ayrıcalıklı bir yere sahiptir. Medine bir zamanlar Peygamber' in şehri ve de İslam Devletinin başkentiydi.

Bugün şehir ve çevresi, büyüme gelişme potansiyeli çok yüksektir. Şehrin 800.000 kişilik nüfusu hac zamanında şehre gelen hacılar ile 4.000.000 a kadar yükselmektedir.

Bu değişken ve büyük bir nüfusun ihtiyaçlarını karşılamak için eski şehrin yenilenmesi ve hızla büyüyen ticari ve yerleşim alanlarının geliştirilmesi çok büyük emek isteyen bir işti ancak, MapInfo teknolojisi ve iki deneyimli MapInfo ortağının katılımı ile büyük adımlar şimdiden atılmıştır.

Yapılması gereken ilk iş, eski haritalardaki bilgilerin ve de AutoCad ve DGN formatlarında tutulan sayısal haritalardan sayısal bir şehir taban haritasının ve Coğrafi Bilgi Sistemi veritabanının oluşturulması idi.

Taban harita bina planları, yollar, yer altı işleri, hava fotoğrafları, sayısal yükseklik haritaları vb. kapsayan 20 katmandan oluşmaktadır. Daha önceleri bu kadar veriyi tek bir ekrana sığdırmak imkansızdı. İlginçtir ki, uygulamaların yazılmasındaki en önemli engellerden birisi adres sisteminin olmayışı idi. Dolayısı ile, arazi bazlı sokak isimlendirmesi ve numaralaması evlerin kapı numaralaması ve halihazırda bulunan yapıların detaylı verilerinin toplanması projesi de başlatıldı.

Bugün, bir Coğrafi Bilgi Sistemi merkezi ve 500 bağlı kullanıcı ile proje iyice ilerlemiş ve taban harita verileri kullanan uygulamalar ile değişik kullanıcı ihtiyaçları karşılanabilmektedir. Ayrıca, MapInfo Professional Runtime uygulamalarının Oracle tabanlı İşletim ve Yönetim sistemleri ile entegrasyonu için çalışmalarına başlanmıştır.



Arap ortağımız Geographic Technology Trading Est. ve firmamız birlikte geniş yöresel yönetim deneyimlerini bir araya getirip, değişik kurumların ihtiyaçlarına göre MapInfo tabanlı uygulamalar eşliğinde son derece iyi bir çözüm geliştirmiştir.

MEDİNE KENT BİLGİ SİSTEMİ

Genel Gösterim ve İnceleme Uygulamaları:

Belediye Başkanı, kurum müdürleri ve tüm kullanıcılar için, Arapça ve fazla araç düğmeleri olmayan bir kullanıcı arayüzü ile taban haritaların gösterimi, verilerin incelenebilmesi ve çıktı alınabilmesi ihtiyacı vardı. Bu ihtiyaçlar OLE (Object Linking and Embedding) tabanlı uygulamalarda MapInfo Professional Runtime ile Delphi kullanılarak yapılmıştır.

INTERNET / INTRANET UYGULAMALARI

Uzak kullanıcıların ihtiyaçlarına cevap verebilecek internet tabanlı harita uygulamaları MapInfo MapXtreme ile yazılmıştır. Örneğin, su, elektrik ve telekomünikasyon hizmetleri veren şirketler gerekli tamirler için yol kazılması isteğinde bulunabilirler ve altyapı planlarında değişiklik isteklerini bildirebilirler. Bu sistemi kullanarak belediye bütün istekleri halledebilmekte, izin verebilmekte ve bu işlemler sırasında sokakların tıkanması asgari düzeye çekilmekte ve sokak işlerini yürüten firmalar koordineli olarak çalışmakta ve sonuç olarak zaman ve paradan tasarruf edilmektedir.

VERİ BAKIM UYGULAMALARI

Değişik kurumların halihazırda bulunan haritaların işlenmesi ve değiştirilebilmesi, günlük işlemleri dahilinde nesnelerin eklenebilmesi (özellikle planlama ve yer çalışması işlerinde) için MapInfo Professional tabanı üzerinde Delphi ve MapInfo Runtime içinde çalışan MapBasic algoritmaları ile çözüm üretilmiştir.

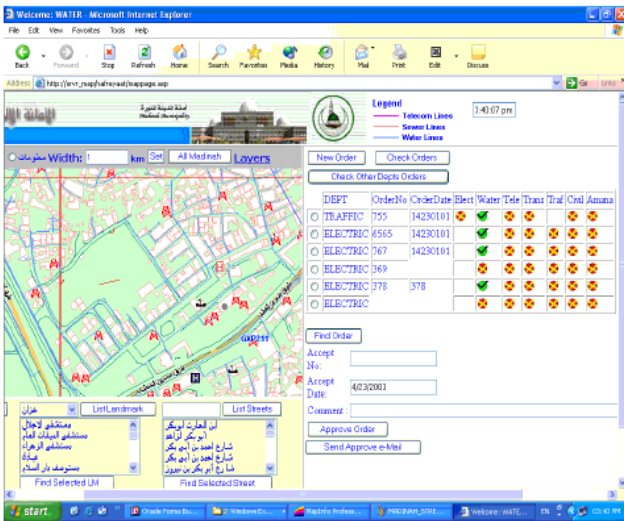
ORACLE TABANLI OPERASYONEL UYGULAMALAR

Bazı işlemler sadece harita tabanlı bilgilerle gerçekleştirilemez. Mesela, işyeri açma ruhsatı, inşaat izni veya yol bakımı ile ilgilenen kurumlar, Oracle Formları ortamıyla birleştirilmiş harita fonksiyonlarına ihtiyaç duyarlar. MapInfo ortakları ile Belediye Bilgisayar Merkezi Yazılım Geliştiricileri birlikte çalışarak gerektiğinde yüzey haritaları bilgilerini, mükerrer kayıt hatasından soyutlayan MapInfo Runtime tabanlı uygulamalar geliştirmişlerdir.

MEDİNELİLERE HİZMET

Yaz aylarında sıcaklıkların 50-55 dereceye çıktığı Suudi Arabistan' da çöp toplanması mutlaka yapılması gereken bir iştir. Ayrıca hac zamanı şehre gelen hacılar bu sorunu arttırmaktadır. Etkili bir hizmet vermek amacıyla, şehri temizleyen özel şirket ile birlikte çalışan Sağlık ve Güvenlik kurumları MapInfo tabanlı uygulamaları GPS teknolojileri ile kullanarak çöpleri toplamakta ve sokak temizliğini sağlamaktadır.

Medine Büyükşehir Belediyesi şimdiden var olan durumu daha fazla CBS tabanlı uygulama araçları, GPS ile entegre edilmiş veri toplama, şehir sakinlerine ve hacda bulunan hacılara hizmet vermek için MapInfo MapXtreme tabanlı E-Devlet yapısını geliştirme planları yapmaktadır.



Ankara:

Oğuzlar Mah. 32. Sk No 22/11
Balgat/Ankara
Tel: 0312 285 7068
Fax: 0312 285 89 34

İstanbul:

Sahrayı Cedit Mah. Derya Sk.
No 3/2 Kadıköy/İstanbul
Tel: 0216 355 79 42
Fax: 0216 355 79 43

Odtü Teknokent:

Gümüş Bloklar A Blok
Zemin Kat No:4
Çankaya/Ankara
Tel: 0312 210 00 02-03