

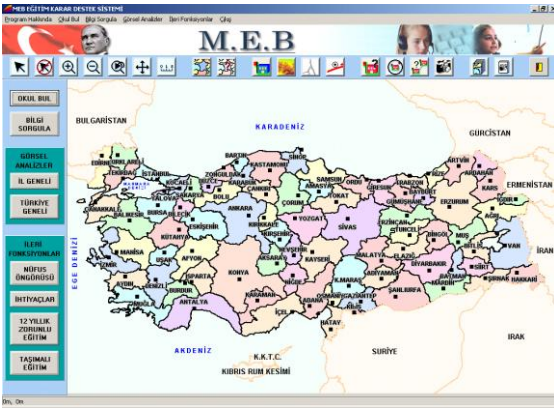


MEB EĞİTİM KARAR DESTEK SİSTEMİ

Milli Eğitim Bakanlığı Microsoft finansmanı ve teknolojileri ile gerçekleştirdiği projelerden KKDS (Konumsal Karar Destek Sistemi) projesinde, MapInfo teknolojileri ile (MapXtreme 2004 .NET platform) Türkiye'deki bakanlığa bağlı okulları, yatırımları, öğretmen ve öğrenci sayılarını analiz etmek, mevcut ve nüfus projeksiyonlarına göre yatırım ihtiyaçlarını belirlemek üzere bir karar destek sistemi kurdu muştur.

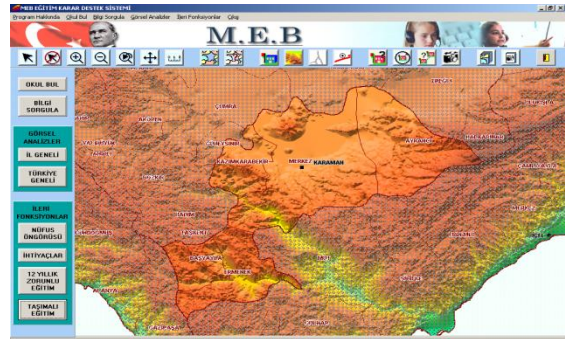
Ülkesel kalkınma planlarında verilen stratejik kararlara dayanarak, ülkenin insan gücünü etkin şekilde yetiştirmek amacıyla;

- ✓ Mesleki ve düz liselerin kapasitelerine yön vermek,
- ✓ Ekonomik sektörlerin gelişmelerini takip ederek, istihdam edebilecekleri yönde insan yetiştirmek,
- ✓ Okul kaynaklarını etkili bir şekilde kullanmak



Türkiye bazında;

- ✓ Öğretmen sayıları, branşlarına göre öğretmen dağılımı
- ✓ Cinsiyetlerine ve Sınıflarına göre öğrenci Okulların türlerine göre sayıları ve dağılımı
- ✓ Okul başarı yüzdeleri (ÖSYM, LGS)
- ✓ Okul envanter Bilgileri (derslik sayısı, laboratuvar sayısı..)
- ✓ Nüfus Projeksiyonları ve Kapasite tahminleri yapılabilmektedir.

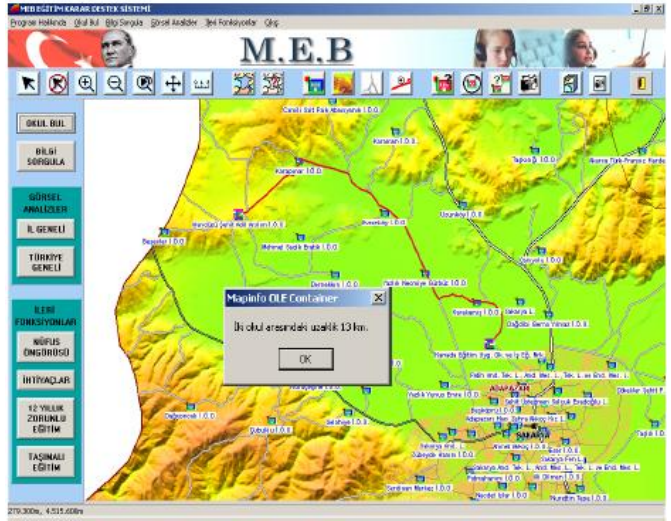
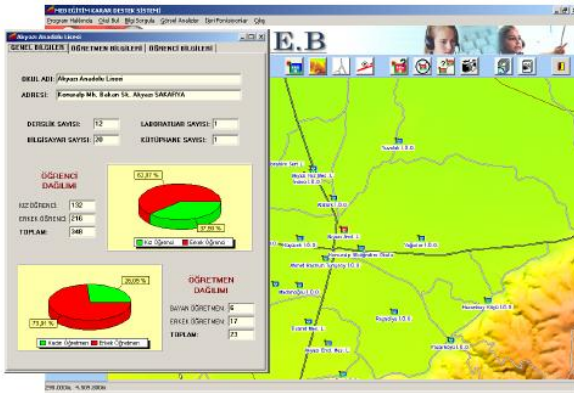
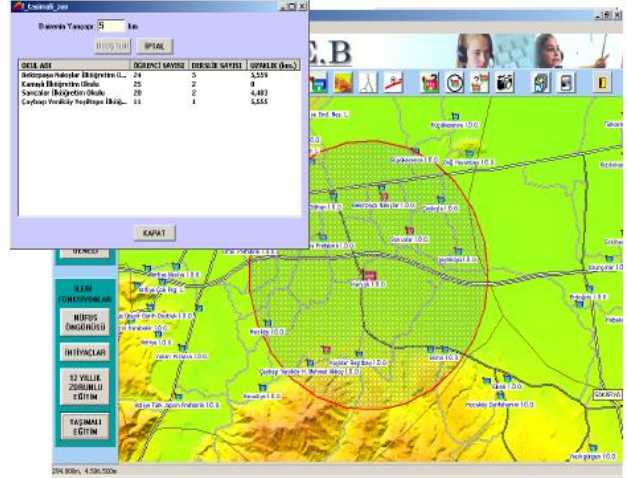
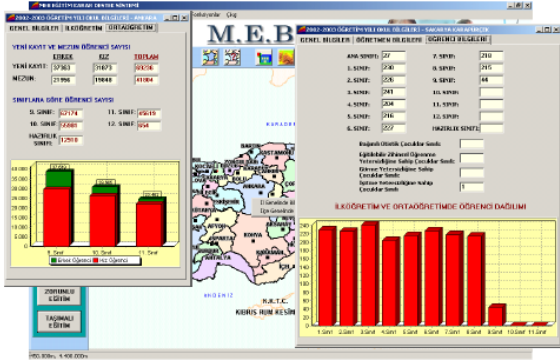


MEBBİS veritabanındaki okullara ait adres bilgileri ile

- ✓ Okullar, Coğrafi konumlarına yerleştirilmektedir.
- ✓ Tamamlanan il Sayısı : 81 il
- ✓ Okul Bilgileri ile MEBBİS veritabanındaki bilgiler doğrudan ilişkilendirilmektedir.
- ✓ Türkiye genelinde il ve ilçe bazında, il içinde ise okul bazında tematik analizler yapılabilmektedir.

MİLLİ EĞİTİM BAKANLIĞI KARAR DESTEK SİSTEMİ

Kullanılan veriler tamamıyla Bakanlığın kullandığı sistem (MEBBIS) ile uyumludur. Bunun yanı sıra büyük ölçekli kararları yönlendirebilecek ama sistemde mevcut olmayan verilerin kullanıldığı analizler de yapılmıştır. Bu verilerin sisteme daha sonra entegre edileceği varsayılmıştır.



Bu proje ile;

- ✓ İstatistik bilgileri sayılarla veren Çalışma Raporlarının, satır aralarında gözükmeyen ayrıntılarının ortaya çıkması,
- ✓ Mekansal analizlerle, ülke genelinde bölgeleme çalışmalarının kolaylıkla yapılması
- ✓ Kağıt üzerinde oluşturulması zor ve vakit alan analizlerin (Kısa yol, taşınmalı eğitim vb.) kolaylıkla ve kısa zamanda yapılması
- ✓ İstenilen rapor ve haritaların anında güncel olarak hazırlanması sağlanmıştır.

Projenin birinci fazında çalışma Türkiye genelinde il ilçe bazında analizler yapılması sağlanmışken, projenin ikinci aşamasında 81 il bazında sokak detayında il merkezi haritası üretilmesi (mahalle, ilçe, yolorta, donatılar vb.) ve bunların üzerine MEB envanterindeki okulların Geocode edilmesi yürütülmektedir. Bu çalışmanın sonucunda 2006 başlarında tüm iller tamamlanmış olacaktır. Bu sayede bakanlık ileride sokak detayında okul ihtiyacı analizi yapabilecektir. Proje, Sentim ile ortaklaşa olarak yürütülmekte olup 2 yıl da bitmiş olacaktır.

Ankara:

Oğuzlar Mah. 32. Sk No 22/11
Balgat/Ankara
Tel: 0312 285 7068
Fax: 0312 285 89 34

İstanbul:

Sahrayı Cedit Mah. Derya Sk.
No 3/2 Kadıköy/İstanbul
Tel: 0216 355 79 42
Fax: 0216 355 79 43

Ödüt Teknokent:

Gümüş Bloklar A Blok
Zemin Kat No:4
Çankaya/Ankara
Tel: 0312 210 00 02-03