

# Kütahya İl Özel İdaresi

KÜBİS Coğrafi Bilgi Sistemi

## Hazırlık

- İhtiyacın tespiti, (Yapılan Yol ve İçme suyu Öncelik Puanlaması ve KOYDES ödeneklerinin rasyonel dağıtılabilmesi için CBS ye ihtiyaç tespit edilmiştir. )
- CBS'nin yapılması gerekliliği (Üst idarecilerin ve meclis üyelerinin ikna süreci)
- CBS hangi işlerde, nasıl kullanılacak,
- İl Özel İdaresi ve KOYDES projesi yatırımlarının planlaması ve denetiminde etkin kullanılabileceği düşünülmüştür.

## Finansman

- İl Özel idaresinde CBS'nin gerekliliğine karar verildiğinde kalkınma ajansına proje hazırlanmış ve projemiz desteklenmeye değer bulunmuştur.
- Toplam olarak 2012 yılında yapılan 126.287TL harcamanın %53 Zafer Kalkınma Ajansı Proje desteği tarafından, %47 İl Özel idaresi kaynaklarından karşılanmıştır. İl Özel İdaresi Personel giderleri toplama dahil değildir.

# Amaç

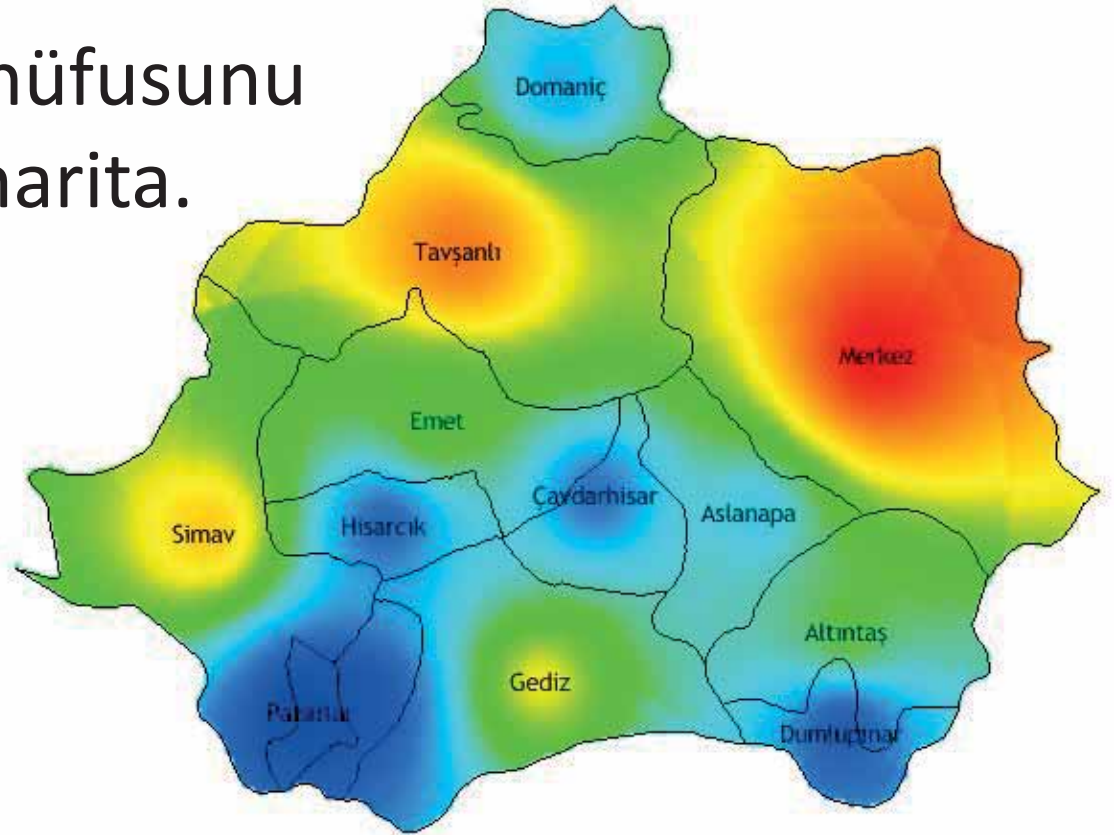
- Kısa vadede Yol ve Su birimleri ile ilgili işlemleri yürütecek bir Coğrafi Bilgi Sistemi oluşturmak
- Geniş vadede sözel ve coğrafi tüm verinin yönetildiği bir yazılım sistemi haline getirmek

## Kabiliyetleri

- Mevcut yada simulasyon bilgiye görsel ve karşılaştırmalı olarak hızla ulaşmak.

# Örnek

- Köylerdeki çocuk nüfusunu gösteren bir grid harita.



# Örnek

- Köy yolu durumunu gösteren bir excel raporu

TOPLAM	GRUP	MÜNFERİT	K.K.N	YOLUN TANIMI	ASFALT	STABİ
			001	Ky. İlt. - Seyhçakır	7	6
			003	İlç. Mr. İlt. - Karbasan - Emet İlçe Sın.	12	
			005	İly. İlt. - Seyhler	3	
			006	İly. İlt. - Ören	2	
			007	İly. İlt. - Hocalar	3	
			009	İly. İlt. - Çatak	2	
			013	İly. İlt. (Hamamköy) - Safa-Halifeler-Alınören-Kızılçukur	13	
			015	İly. İlt. - Yukanyoncağa	2	
			017	İly. İlt. - Aşağıyoncağa	2	
			019	İlç. Mr. İlt. - Depremevleri mah. - Kutluhallar-Kutubeyler	10	
			021	Gr. Ky. İlt. - Beyköy	2	
			023	İly. İlt. - Kurtdere-Saklar-Ulaşlar	1	
			025	Gr. Ky. İlt. - Inkaya mah.	6	
			027	Ky. İlt. - Yenipınar	1	
			028	İly. İlt. - Tokat	1	
			029	Ky. İlt. - Karaağul	1	
			031	Ky. İlt. - Güldüren	1	
			033	Dy. İlt. - Dep. Evleri mah. - Hasanlar	1	
					1	

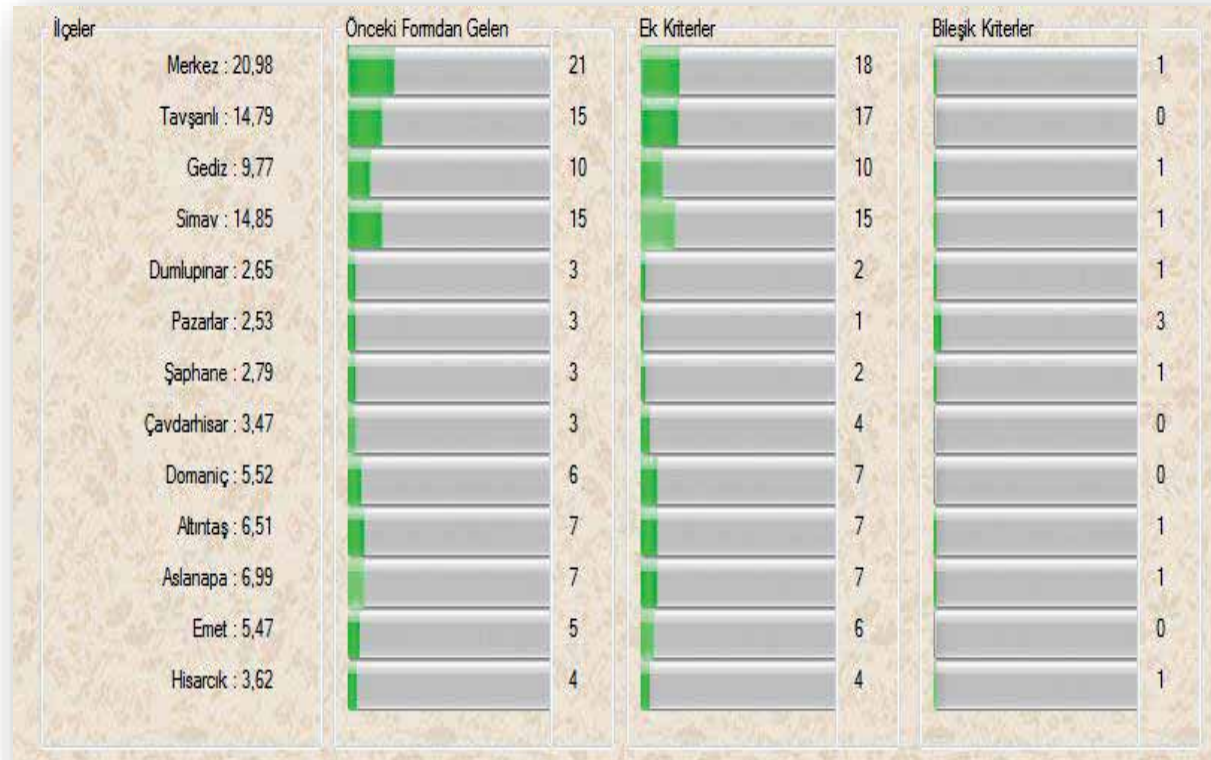
## Kabiliyetleri

- Planlama ve uygulama aşamalarında gerekli sorgulara uygun cevaplar bulabilmelidir



## Örnek

- Mevcut yol durumu, nüfus ve yerleşim yeri verilerinin öncelikli olarak karşılaştırılması ile oluşan sonuçlar



# Donanım

- Veritabanı Sunucusu
  - Veritabanı Yazılımı: ORACLE
  - İşletim Sistemi: Windows Server 2008 R2
  - Donanım: HP Proliant ML110G7
  
- Harita Sunucusu
  - SunucuYazılım: MapXtreme
  - İşletim Sistemi: Windows Server 2008 R2
  - Donanım: HP Proliant ML350G6

## Yazılım

- Yol İşlemleri
  - Sorgulama, Yatırım ekleme, Mevcut yol durumu, Mevcut sanat yapıları durumu vs...
- Su İşlemleri
  - İçme ve kullanma suyu şebekesi, kanalizasyon şebekesi, sulama tesisleri, göletler
- Yönetici İşlemleri
  - Kullanıcı tanımlama ve yetkilendirme

# Program Arayüzü



Araç çubuğunun işlevleri:

1. Noktasal Seçim
2. Seçimi Tersine çevir
3. Seçimi Kaldır
4. Yakınlaştır
5. Uzaklaştır
6. Haritayı Tut
7. Bilgi
8. Ölçüm

Şekil 1. İl Özel İdaresi Bilgi Sistemi Ana Sayfası



1 2 3 4 5 6 7 8

# Yol ve Ulaşım Alt Menüleri



- Karayolları
- Sanat Yapıları
- Trafik İşaretleri

# Karayolları Yatırımları

- Karayolları yatırım sorgulama

Kara Yolları Yatırım

Mevcut Yollar

Yol Adı Dy.İlt.-Sobran

Merkez

KKNo

ListelemeTuru

Arama Kriteri

Kriterleri Ara

Excele Aktar

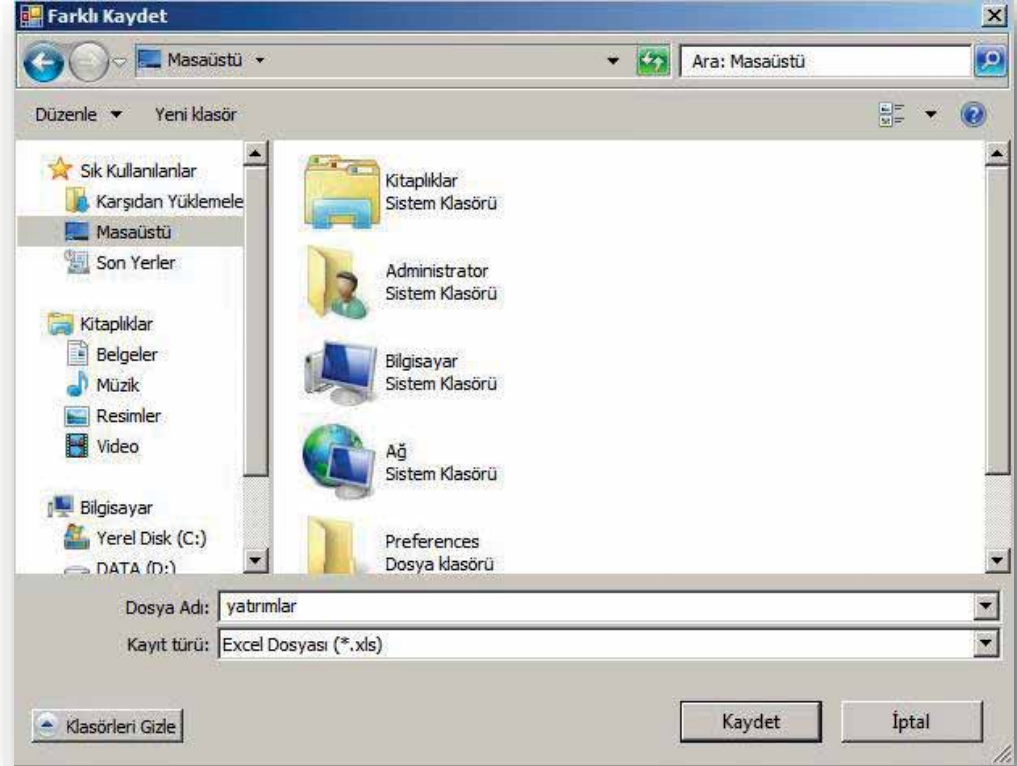
Kriterleri Ara

	PROJETİPI	PROJEDURUMU	BAŞLAMATARIHI	BITİŞTARIHI	BAŞLAMAKM	BITİŞKM	İHALEAŞAMASINDA	BİRİNCİKİŞİFBEDEL	İKİNCİKİŞİFBEDEL
	Tesviye	Başlamadı	17.02.2012	17.02.2012	0	1	evet	1	1
	Tesviye	Başlamadı	17.02.2012	17.02.2012	0	1	evet	1	2
	Tesviye	Başlamadı	17.02.2012	18.02.2012	0	1	evet	1	2
	Tesviye	Başlamadı	24.02.2012	26.02.2012	0	1	evet	9	10
	Tesviye	Başlamadı	29.02.2012	29.02.2012	0	1	evet	4	2
	Tesviye	Başlamadı	17.02.2012	17.02.2012	0	1	evet	1	1
	Tesviye	Başlamadı	10.02.2012	11.02.2012	0	0,70	hayır	2	2
	Stabilize	Başlatılmadı	10.02.2012	11.02.2012	0	1			

Yeni Proje Ekle

# Karayolları Yatırımları

- Sorgu sonucu veriler Excel dosyası olarak da kaydedilebilmektedir.



# Karayolları Yatırımları

- Sorgulanan yol üzerindeki yatırım verilerinden istenilen seçilerek harita üzerinde gösterilebilir.

Kara Yolları Yatırım

Mevcut Yollar

Yol Adı: Dy.İlt.-Sobran

Merkez

ve ya

KKNNo

Kriterleri Ara

Excele Aktar

ListelemeTuru

Arama Kriteri

Kriterleri Ara

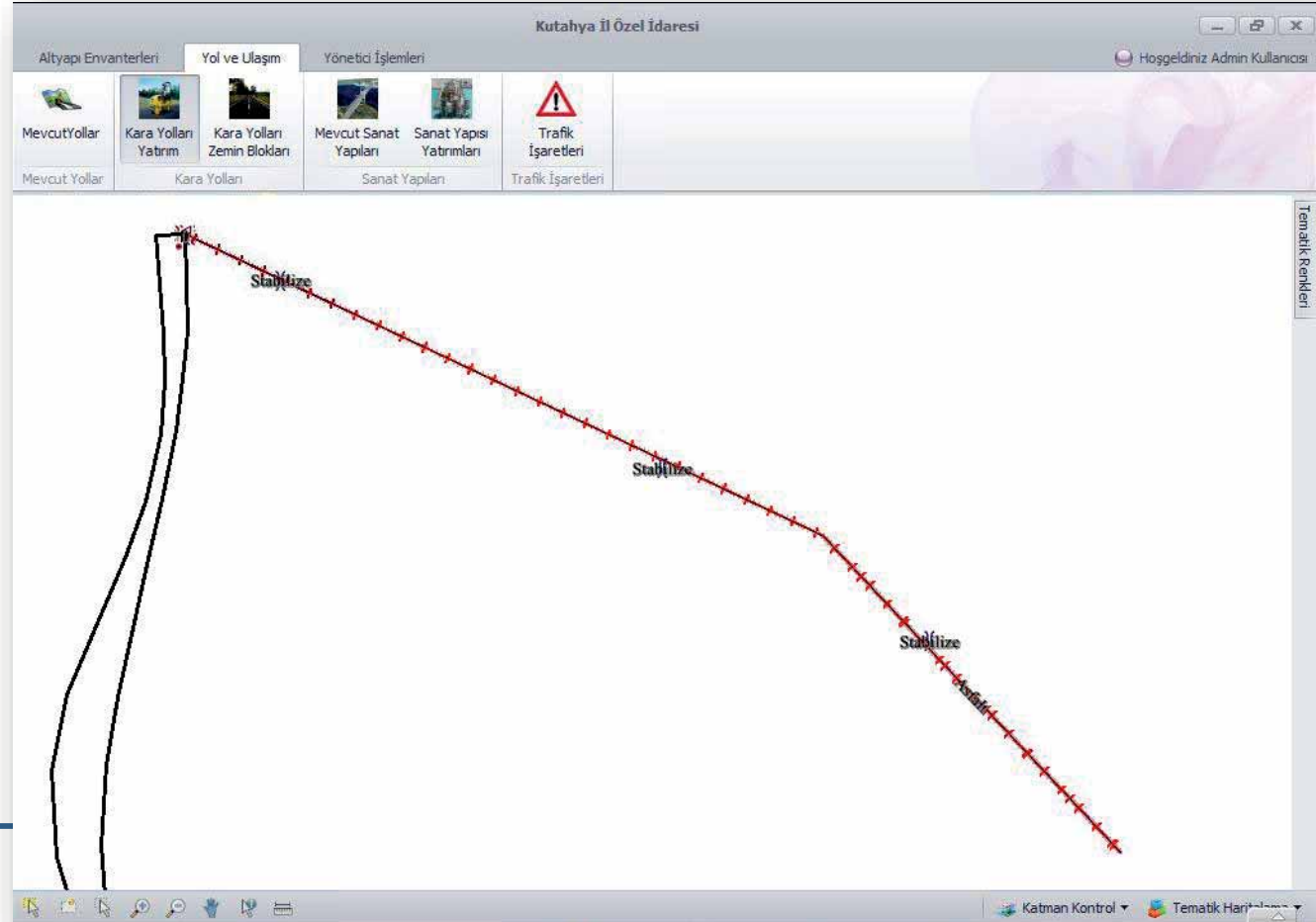
PROJETİPİ	PROJEDURUMU	BAŞLAMATARIHI	BITİŞTARIHI	BAŞLAMAKM	BITİŞKM	İHALEAŞAMASINDA	BİRİNCİKİŞİFBEDEL	İKİNCİKİŞİFBEDEL	İLCE
Tesviye	Başlamadı	17.02.2012	17.02.2012	0	1	evet	1	1	Merkez
Tesviye	Başlamadı	17.02.2012	17.02.2012	0	1	evet	1	2	Merkez
Tesviye	Başlamadı	17.02.2012	18.02.2012	0	1	evet	1	2	Merkez
Tesviye	Başlamadı	24.02.2012	26.02.2012	0	1	evet	9	10	Merkez
Tesviye	Başlamadı	29.02.2012	29.02.2012	0	1	evet	4	2	Merkez
Tesviye	Başlamadı	17.02.2012	17.02.2012	0	1	evet	1	1	Merkez
Tesviye	Başlamadı	10.02.2012	11.02.2012	0	0,70	hayır	2	2	Merkez
Stabilize	Başlamadı	10.02.2012	11.02.2012	0	1				Merkez

Yeni Proje Ekle



# Karayolları Yatırımları

- Sorgulanan yol üzerindeki yatırım verilerinden istenilen seçilerek harita üzerinde gösterilebilir.



# Trafik İşaretleri

Kutahya İl Özel İdaresi

Altyapı Envanterleri Yol ve Ulaşım Yönetici İşlemleri

MevcutYollar Kara Yolları Yatırım Kara Yolları Zemin Blokları Mevcut Sanat Yapıları Sanat Yapısı Yatırımları Trafik İşaretleri

Mevcut Yollar

Yol Adı Dy.İlt.-Sobran

Merkez

ve ya

KKNo

Listeleme Türü Arama Kriteri Kriterleri Sorgula

TRAFİKİSARETTUR	BULUNDUGUKM
(T-2b) Sola Teh	1
(T-2b) Sola Teh	1
(T-2a) Sağa Teh	1
(T-1b) Sola Teh	1
(T-1b) Sola Teh	1

Yeni Trafik İşareti Ekle

# Altyapı Envanteri Alt Menüleri



- İçme Suyu
- Kanalizasyon
- Sulama Tesisleri
- Göletler

# İçme Suyu Kayıt

İçme Suyu

Yeni Kayıt Ekle

Ünite Adı:

Açıklama:

Çeşme Sayısı:

Genel Bilgiler

Keson:  Sondaj:

Kaynak:  Şebekeli:

Sulu:

İlçe Adı: Aslanapa

Köy Adı: Abaş

Bağlı Olduğu İlçe ve Köy

Kaydet

Kaydet

UNITEADI	SANATYAPISI	ACIKLAMA	CEŞME_SAYISI
Aslanapa			
Abaş			
Ada			
Aslıhanlar			
Balılbaba			
Bayat			
Bayramşah			
Bezirgan			
Çakmak			
Çal			
Çamdibi			
Çamırdık			
Çömlekçi			
Çukurca			
Dere			
Emrez			
Esen			
Gölbaşı			
Göynükören			
Haydarlar			
Karadiğın			
Kureyşler			
Musa			
Nuhören			

Yeni Kayıt Ekle

- Ünite Adı
- Nüfus
- Kaynak
- Keson
- Sondaj
- Kaptaj
- Terfi Binası
- Biriktirme Deposu
- Gömme Depo
- İsale hattı
- Çeşme hattı
- Terfi hattı
- Şebeke
- Yapıldığı yıl

# İçme Suyu Raporlama

Raporlar

İlçe Merkez Köy Seçiniz Yapıldığı Yıl Şebeke Durumu Sorgula

Sıra	Mah. Sıra ...	Ünite Adı	Nüfus	Yapılan İşin Nevi											Tahsis Edilen Motopomp Değerleri			Tahsis Edilen		
				Sanat Yapısı							Yapıldığı ...	Yapıldığı ...	Ø	Ps	Hm	MotoPo ...				
				Kaynak	Keson	Sondaj	Kapı	Terfi Bin...	Brk. Dep...	Gömme ...							İsale Hattı	Çeşme H...	Terfi Hattı	Şebeke H ...
92	Ahme...	97	1	0	0															
24	Beşd...	32	1	0	0															
86	Yenice	52	0	0	0															
65	Akca...	179	1	0	1															
19	Selam...	5	1	0	0															
104	Akoluk	223	1	0	1															
67	Aloğlu	60	1	0	0															
47	Cenn...	42	1	0	0															
29	Anas...	29	1	0	0															
74	Andız	305	0	0	1															

# Kanalizasyon Kayıt

Kanalizasyon

Mevcut Kanalizasyon Güncelle

Kanalizasyon Uzunluğu: 15

Yapım Yılı: 12

Son Onarım Yılı: 12

Boru Tipi: 12

Boru Çapı: 12

İhale Bedeli: 120

Maliyet: 210

Güncelle

Temel Özellikler

Tapım ve Onarım

Boru Özellikleri

Mali Durum

Güncelle

	UZUNLUGU	YAPIMYILI	ONARIMYILI	BORUÇAPI	BORUCINSI	İHALEBEDELİ	MALİYET
▶	15	12	12	12	12	120	210

	TIPI	ARITMA	AÇIKLAMA	KAPASİTE
▶	Araziye Deşarj	Doğal Arıtma	123	3
*				

Yeni Kanalizasyon Ekle

Seçili Kanalizasyonu Sil

Merkez

- Ahiler
- Ahmetoluğu
- Akoluk
- Aloğlu
- Andız
- Ayvalı
- Başören
- Bayat
- Bayramşah
- Belkavak
- Büyüksaka
- Civli
- Çavuşiftliği
- Çayca
- Çifteoluklar
- Çobanlar
- Çögürler
- Çubukçi
- Damlalıkaraağaç
- Darıca
- Dedik

- İlçe Adı
- Sıra no
- Köy Adı
- Foseptik Durumu (Kişi Sayısı)
- Nüfus
- Köyün Kanalizasyon Şebekesinin olma/ olmama durumu
- Köyün Foseptiğinin olma/ olmama durumu
- Foseptik tipi
- Arıtma durumu
- Proje uzunluğu

# Kanalizasyon Raporlama

Raporlar

İlçe Merkez Köy Seçiniz Proje Durumu Seçiniz Sorgula

İlçe Adı	Sıra No	Köy Adı	Foseptik Durumu (Kişi Sayısı)	Nüfus	Kanalizasyon Şebekesi Olan Durum (1-0)	Kanalizasyon Şebekesi Olmayan Durum (1-0)	Foseptik Olan Durum (1-0)	Foseptik Olmayan Durum (1-0)	Foseptik Tipi	Kanalizasyon Şebekesi Olup Foseptiği Olmayan Durum (1-0)	Arıtma Durumu	Proje Şe Uzunlu (mt)
Merkez	1	Ağaçköy	250	175	1	0	1	0	1- Sızdırmaz 2- Sızdırmalı 3- Ferdi Fos 4- Araztye	0	0	0
Merkez	2	Ağzören	250	196	1	0	1	0		0	0	0
Merkez	3	Ahiler	500	349	1	0	1	0		0	0	0
Merkez	4	Ahmetoluğu	0	181	0	1	0	1		0	0	21
Merkez	5	Akçamescit	250	184	1	0	1	0		0	0	0
Merkez	6	Akoluk	500	223	1	0	1	0		0	0	0
Merkez	35	Akoluk		223	0	1	0	1		0	0	0
Merkez	7	Akpınar	0	20	0	1	0	1		0	0	0
Merkez	8	Aloğlu	250	102	1	0	1	0		0	0	17
Merkez	9	Anasultan	250	29	1	0	1	0		0	0	7

# Yer Üstü Sulama Tes. Kayıt

Yer Üstü Sulama

Mevcut Kaydı Düzenle

Yapım Yılı: 2

Son Onarım Yılı: 2

Açıklama:

Sulama Alanı: 2

Çalışıyor:

Çalışmıyor:

İhale Bedeli:

Maliyet:

Güncelle

Yapım ve Onarım Açıklama Sulama Alanı Çalışma Durumu Mali Durum Güncelle

Merkez	YAPIMYILI	YENILEMEYILI	SULAMAALANI	SONRAKISULAMAA	TESISCALISMADUR	ACIKLAMA	IHALEBEDELI	MALİYET
Merkez	2	2	2	2	13			

Yeni Kayıt Ekle Seçili Kaydı Sil

- Sıra no
- İlçe adı
- Köy
- Tesis yapım yılı
- Tesis yenileme yılı
- Sulama alanı (ha)
- Yenileme sonraki sahası
- Çalışma durumu
- Sulama oranı



# Yer Üstü Sulama Tes. Raporlama

Raporlar

İlçe Merkez Köy Seçiniz Sorgula

Drag a column header here to group by that column

Sıra No	İlçe	Köy	Tesis Yapım Yılı	Tesis Yenileme Yılı	Sulama Alanı(ha)	Yenileme Sonrası S...	Çalışma Durumu	Sulama Oran
12	Merkez	Ahiler	1	222	1	1	Çalışıyor	
16	Merkez	Ahiler	2	3	3	4	Çalışmıyor	
15	Merkez	Ahiler	1	1	1	1	Çalışıyor	
14	Merkez	Ahiler	1	1	1	1	Çalışıyor	
13	Merkez	Ahiler	1	1	1	1	Çalışmıyor	
11	Merkez	Ahiler	1	222333	1	1	Çalışıyor	
7	Merkez	Ahiler	1	1	1	1	Çalışıyor	
8	Merkez	Ahiler	1	1	1	1	Çalışıyor	
9	Merkez	Ahiler	1	1	1	1	Çalışıyor	
10	Merkez	Ahiler	2	2	2	2	Çalışmıyor	
1	Merkez	Ahmetoluğu	2	2	2	2	Çalışıyor	
17	Merkez	Demirciören	1985	1990	21	30	Çalışıyor	
18	Merkez	Demirciören	1978	0	36	42	Çalışıyor	0
2	Merkez	Dereköv	1973	0	18	0	Çalışıyor	0

# Yer Altı Sulama Tes. Kayıt

Mevcut Kaydı Düzenle

Çalışma Durumu: Çalışıyor

Yapım Yılı: 2008

Yenileme Yılı:

Kuyu Adedi: 1

Debisi: 5

Sulama Sahası: 169

Yapıldıktan Sonraki: 169

Sulama Oranı:

Top. Sulanabilir Alan:

Açıklama: KKYPD kapsamında...

İhale Bedeli:

Maliyet:

Güncelle

SULAMAALANI	SONRAKISULAMAA	SULAMAYUZDESİ	TESISCALISMADUR	YAPIMYILI	YENILENMEYILI	TOPLAMSULANARA	İHALEBEDELİ	MALİYET	AÇIKLAMA
1	1	1	13	1	1				
1	1	1	15	11	1				11111
169	169		13	2008					KKYPD kapsamın...

Yeni Kayıt Ekle Seçili Kaydı Sil Kuyulara Git

- Sıra no
- İlçe adı
- Köy
- Tesis yapım yılı
- Tesis yenileme yılı
- Sulama sahası (ha)
- Yapıldıktan sonraki sahası
- Kuyu adeti
- Toplam debi (lt/sn)
- Çalışma durumu

# Yer Altı Sulama Tes. Raporlama

Raporlar

İlçe Merkez Köy Seçiniz Sorgula

Drag a column header here to group by that column

Sıra No	İlçe	Köy	Tesis Yapım Yılı	Tesis Yenileme Yılı	Sulama Sahası(ha)	Yapıldıktan Sonr...	Kuyu Adedi	Toplam Debi (lt/sn)	Çalışma Durumu
2	Merkez	Ağaçköy	1991	2009	200	300	5	200	Çalışıyor
16	Merkez	Ahiler	1	1	1	1	666	111111111111111	Çalışıyor
15	Merkez	Ahiler	11	1	1	1	11	1	Çalışmıyor
14	Merkez	Ahiler	2008		169	169	3	120	Çalışıyor
1	Merkez	Akçamescit	2008		76	76	3	55	Çalışıyor
3	Merkez	Büyüksaka	1991		220	192	(5)--4	(220)--110	Çalışmıyor
10	Merkez	Çöğürler	2009		152	152	4	90	Çalışıyor
4	Merkez	Dedik	1998		450	450	12	445	Çalışıyor
5	Merkez	Demirözü	2005		341	341	7	150	Çalışıyor
17	Merkez	Doğa	2006		76	76			Çalışıyor
18	Merkez	Gevrekseydi	2005		130	130	3	100	Çalışıyor
11	Merkez	Gümüşköy	2003		89	89	3	80	Çalışıyor
8	Merkez	Kızılcağa	1987		180	180	5	160	Çalışmıyor
7	Merkez	Kızılcağa	234	234	234	34	1	34	Çalışıyor

# Sulama Göleti Kayıt

UWSulamaGoleti

Mevcut Kaydı Güncelle

Yapım Yılı: 13  
Yenileme Yılı: 123

Gövde Tipi: deneme

Brüt Hacmi: 32  
Faydalı Hacmi: 13

Sulama Sahası: 13  
Sulama Oranı: 13

Kret Yüksekliği: 123  
Dip Savak Su Sarfiyatı: 13

Çalışma Durumu:   
Açıklama: deneme

Güncelle

GOVDETIPI	YAPILIŞYILI	YENILEMEYILI	SULAMASAHASI	BRUTHACIM	FAYDALIHACMI	SULAMAORANI	ÇALIŞMADURUMU	AÇIKLAMA	DIPSAVAKSUSARFI	KRETYUKSEKLIGI
hopğğğ	123	123	123	1	1	123	Çalışmıyor	123	123	123
deneme	13	123	13	32	13	13	Çalışıyor	deneme	13	123

Yeni Kayıt Ekle X Seçili Kaydı Sil

- Sıra no
- İlçe adı
- Köy
- Gölet yapım yılı
- Tesis yapım yılı
- Tesis yenileme yılı
- Sulama sahası (ha)
- Brüt depolama
- Kret yüksekliği(m)
- Faydalı su hacmi
- Çalışma durumu

# Sulama Göleti Raporlama

Raporlar

İlçe Merkez Köy Seçiniz Sorgula

Drag a column header here to group by that column

Sıra No	İlçe	Köy	Gölet Yapım Yılı	Tesis Yapım Yılı	Tesis Yenileme Yılı	Sulama Alanı(ha)	Brüt Depolama ...	Kret Yüksekliği(m)	Faydalı Su Hac...	Çalışma Duru
2	Merkez	Körs	123			123	1	123	1	Çalışmıyor
1	Merkez	Körs	13			13	32	123	13	Çalışıyor

# HİS Göletİ Kayıt

Hayvan İçme Suyu

Mevcut Kayıt Düzenle

Faydalı Hacmi: 5000  
Kret: 4

Büyükbaş Hayvan Sayısı: 150  
Küçükbaş Hayvan Sayısı: 2500

Faydalanan Çiftçi Sayısı: 60

Yapım Yılı:   
Yapıldığı Kalem:

Beslendiği Dere:   
Gövde Tipi:

Güncelle

Özellikler

KAYITNO	HACMI	KRET	BÜYÜKBAŞ	KUÇUKBAŞ	ÇİFTÇİSAYISI	BESLENDİĞİDERE	GÖVDETIPI	YAPIMYILI	YAPILDIĞIKALEM
2	1	5555	1	1	1				
3	1	555	1	1	1				
4	1	5555	1	1	1				
1	5000	4	150	2500	60				

Merkez

- Ahiler
- Ahmetoluğu
- Akoluk
- Aloğlu
- Andız
- Ayvalı
- Başören
- Bayat
- Bayramşah
- Belkavak
- Büyüksaka
- Civli
- Çavuşgıftığı
- Çayca
- Çifteoluklar
- Çobanlar
- Çöğürler
- Çubukçı
- Damlalıkaraağaç
- Darıca
- Dedik
- Demirciören
- Demirözü
- Dereköy
- Doğa
- Doğalar
- Doğarslan
- Doğuşah
- Elmack
- Elmalı
- Enne
- Eskiyüreğil
- EyNEGazi

Yeni Kayıt Ekle X Seçili Kaydı Sil

- Sıra no
- İlçe adı
- Köy
- Depolama hacmi
- Kret yüksekliği (m)
- Küçük ve büyük baş hayvan sayısı
- Faydalanan çiftçi sayısı

# HİS Göleti Raporlama

Raporlar

İlçe Merkez Köy Seğiniz Sorgula

Sıra No	İlçe	Köy	Depolama Hacmi	Kret Yüksekliği(m)	Hayvan Sayısı (BB)	Hayvan Sayısı(KB)	Fayda Sayısı
6	Merkez	Ağaçköy	24470	6	200	500	
9	Merkez	Ahiler	5000	4	150	2500	
11	Merkez	Ahiler	1	555	1	1	
10	Merkez	Ahiler	1	5555	1	1	
12	Merkez	Ahiler	1	5555	1	1	
1	Merkez	Ahmetoluğu	1	5555	1	1	
3	Merkez	Akçamescit	2	2	2	2	
13	Merkez	Akoluk	30000	6	200	200	
2	Merkez	Akpınar	5000	4	100	1200	
4	Merkez	Anasultan	1	1	1	3	
14	Merkez	Andız	10000	6	150	1000	
5	Merkez	Arslanlı	7000	5	2000	3000	
15	Merkez	Ayvalı	7000	5	200	500	
7	Merkez	Körs	2	2	2	2	

# Yönetici İşlemleri



- Kullanıcı Tanımlama
- Karar Destek Sistemi



# Yönetici Yetkileri

- Admin Yönetici
  - Program Üzerinde tüm yetkilere sahip kullanıcı
- Su İşlemleri
  - Şebekeler, göletler, sulama tesisleri yetkilerine sahip kullanıcı
- Yol İşlemleri
  - Karayolları, sanat yapılar ve trafik işaretleri yetkilerine sahip kullanıcı

# Karar Destek Sistemi

KARAR DESTEK İÇİN KRİTER VE İLÇE SEÇİM EKRANI

Kriter Sayısı	Kriter Adları	Alternatif (İlçe) Sayısı	İlçe Adları
2		2	Merkez
3	Yol Türü 1	3	Tavşanlı
4	Yol Türü 2	4	Gediz
5	Yol Türü 3	5	Simav
6		6	Dumlupınar
7		7	Pazarlar
8		8	Şaphane
		9	Çavdarhisar
		10	Domaniç
		11	Altıntaş
		12	Aslanapa
		13	Emet
			Hisarcık
			Merkez
			Tavşanlı
			Gediz
			Simav
			Dumlupınar
			Pazarlar
			Şaphane
			Çavdarhisar
			Domaniç

SEÇİM EKRANINA GEÇ

# Karar Destek Sistemi

- Kriterler ve birbirine göre katsayıları girildiğinde sonuç tespit ediliyor.



# Diđer Özellikler

- Tematik Haritalama
- Katman Kontrolü

# Tematik Haritalama

Kutahya İl Özel İdaresi

Altyapı Envanterleri Yol ve Ulaşım Yönetici İşlemleri Hoşgeldiniz Admin Kullanıcısı

İçme Suyu Kanalizasyon ve Foseptik Yer Üstü Sulama Yer Altı Sulama Hayvan İçme Suyu Göleti Sulama Göletleri Alt Yapı Envanter Raporları

İçme Suyu Kanalizasyon ve Foseptik Sulama Göletler ribbonPageGroup2

Tematik Renkleri

Köy Yolları Türleri

- Ham (315)
- Tesviye (94)
- Stabilize (310)

Katman Kontrol Tematik Haritalama

- İlçe Yüz Ölçümü
- Yol Türleri
- Tematikleri Sil

Tematik Renkleri

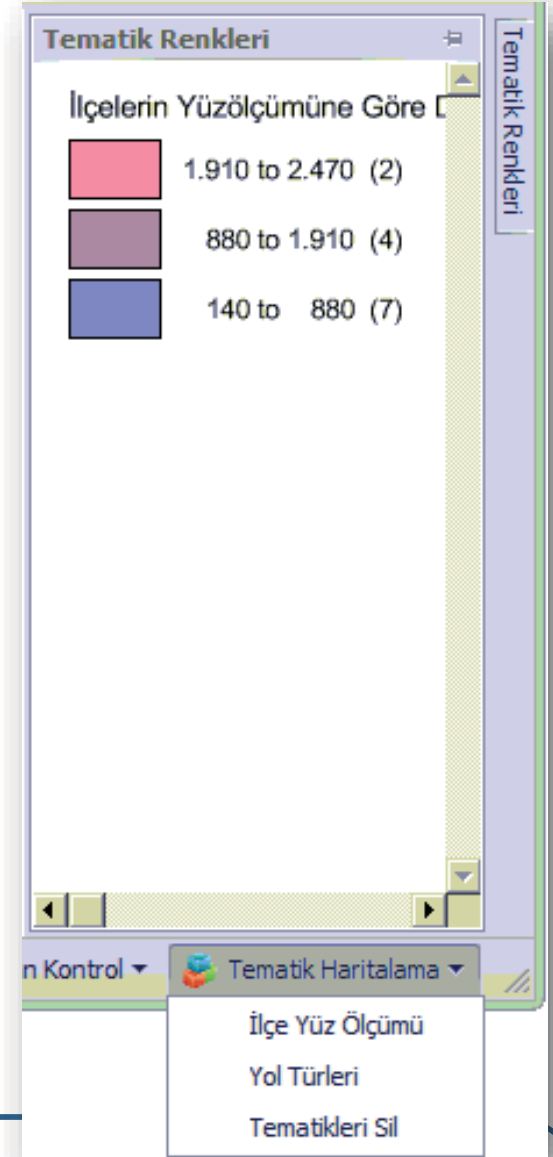
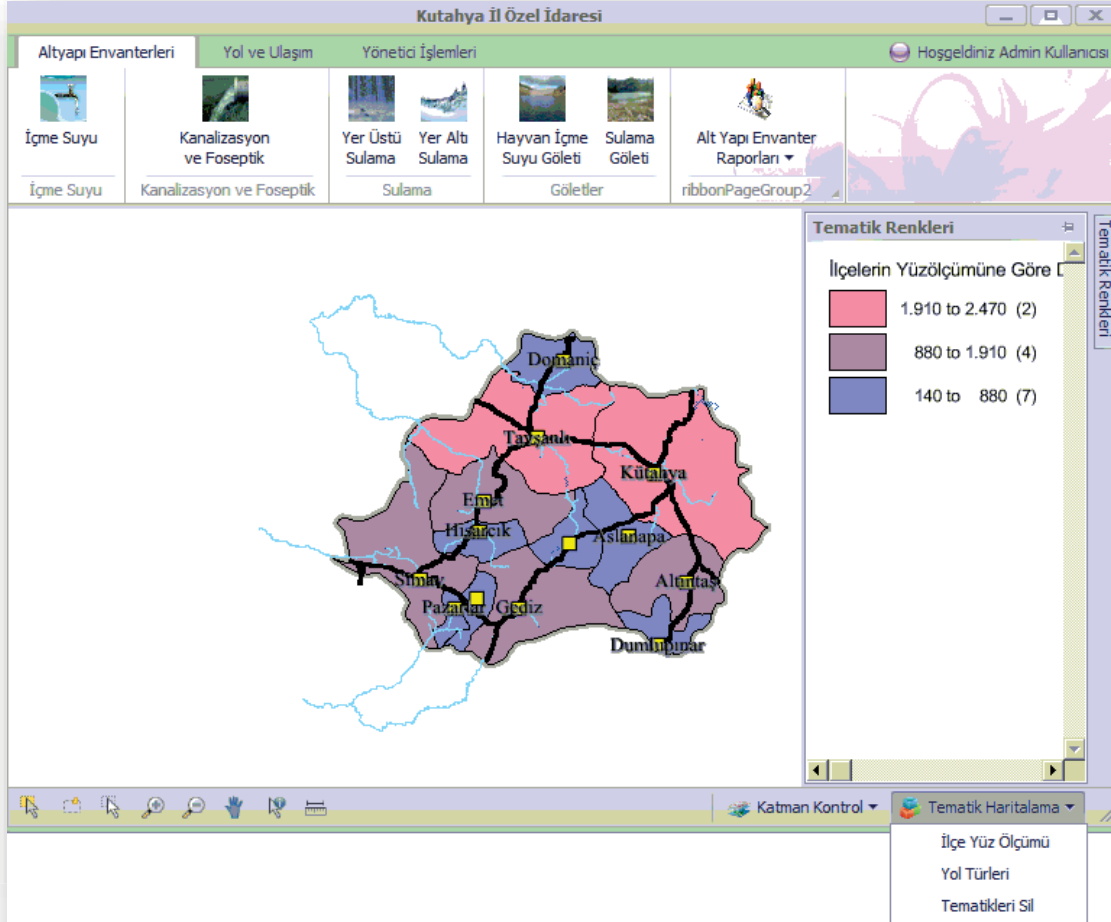
Köy Yolları Türleri

- Ham (315)
- Tesviye (94)
- Stabilize (310)

Kontrol Tematik Haritalama

- İlçe Yüz Ölçümü
- Yol Türleri
- Tematikleri Sil

# Tematik Haritalama



# Katman Kontrolü

Kutahya İl Özel İdaresi

Altyapı Envanterleri Yol ve Ulaşım Yönetici İşlemleri Hoşgeldiniz Admin Kullanıcı

İçme Suyu Kanalizasyon ve Foseptik Yer Üstü Sulama Yer Altı Sulama Hayvan İçme Suyu Göleti Sulama Göleti

İçme Suyu Kanalizasyon ve Foseptik Sulama Göletler

Tematik Renkleri

- ✓ SPA\_KOYYERLESIM
- ✓ SPA\_BELDEYERLESIM
- ✓ SPA\_KENTYERLESIM
- ✓ SPA\_KOYYOLU0
- ✓ SPA\_ILYOLU
- ✓ SPA\_DEVLETYOLU
- ✓ SPA\_TRAFIKISARET
- ✓ SPA\_KOYYOLU2
- ✓ SPA\_KOYYOLU1
- ✓ SPA\_GOL
- ✓ SPA\_AKARSU
- ✓ SPA\_ILCE
- ✓ SPA\_IL
- ✓ SPA\_SANATYAPISI1
- ✓ SPA\_SANATYAPISIO
- ✓ SPA\_SANATYAPISI2

Katman Kontrol Tematik Haritalama

# Web

İlçeler için web sayfamız üzerinden basit veri sunumu yapılmaktadır.



**Kütahya İl Özel İdaresi**

Kullanıcı Adı :

Şifre :



# Harita Sayfası

HARITA HARITA SORGU TEMATİK

X (E):29.8

- İlçe Sorgula
- Akarsu Sorgula
- Göl Sorgula
- Devlet Yolu Sorgula
- II Yolu Sorgula
- Kent Yerleşim Sorgula
- Belde Yerleşim Sorgula
- Köy Yerleşim Sorgula
- Karayolları Yatırım Sorgula
- Karayolları Zemin Blok Sorgulama
- Sanat Yapı Sorgula
- Sanat Yapı Yatırım Sorgula
- Trafik İşaretleri

Base Layer

- Kütahya

Overlays

- Google Satellite

KATMAN KONTROLÜ

YERLEŞİM

Köy Yerleşim :

Belde Yerleşim :

Kent Yerleşim :

YOL VE ULAŞIM

DOGAL

Uygula

Dumlupınar

1000 m  
5000 ft

# Envanter Sayfası

İçme Suyu

Yol ve Ulaşım	Merkez
İçme Suyu	Ahiler
Kanalizasyon ve Foseptik	Ahmetoluğu
Sulama	Akoluk
Göletler	Aloğlu
	Andız
	Ayvallı
	Başören
	Bayat
	Bayramşah
	Belkavak
	Büyüksaka
	Civli
	Çavuşçiftliği
	Çayca
	Çifteoluklar
	Çobanlar
	Çöğürler
	Çubukçi

İçme Suyu Envanteri				
#	Ünite Adı	Sanat Yapısı	Çeşme Sayısı	Açıklama
	Sogutyaylasi			

# Soru?



Teşekkür Ederiz

